



**DE NIEUWE
VESTEN** baanbrekende
plannen

INFOSESSIE 07/07

Sessie werken tijdelijke herinrichting



Vlaanderen
is wegen en verkeer

MECHELEN 



ENKELE AFSPRAKEN

- Schakel je microfoon uit
- Stel je vragen via de chat
- Na de presentatie nemen we de vragen gebundeld door
- Slides na afloop te bekijken via denieuwevesten.be/communicatie
- Alle informatie ook op denieuwevesten.be/werken
- Vragen over individuele situaties kan je ook stellen via denieuwevesten.be/vragen



WIE ZIJN WIJ?

- Patrick Princen – schepen van Openbare werken, Natuur en Groenontwikkeling Stad Mechelen
- Hans Van Hoof – projectcoördinator stadsontwikkeling, Stad Mechelen
- Bart Janssens - projectmanager, Agentschap Wegen en Verkeer Antwerpen
- Andy Frans – minder-hindercoördinator, Stad Mechelen
- Rudy Van Camp – communicatiecoördinator, Mechelen in Beweging
- Laurie Gadeyne – accountmanager Marketing en Communicatie, Stad Mechelen



PROGRAMMA

- Wie, wat, waarom, waar en wanneer
- Hoe zullen de vesten er in de tijdelijke inrichting uitzien?
- Hoe pakken we de werken aan?
- Hoe houden we je op de hoogte?
- Vragenronde

The background is a solid teal color. Scattered across the surface are several white, semi-circular or fan-shaped decorative elements of varying sizes and orientations, creating a modern, abstract pattern.

**WIE, WAT, WAAROM, WAAR EN
WANNEER**

WIE

Samenwerking tussen Stad Mechelen en het Agentschap Wegen en Verkeer.

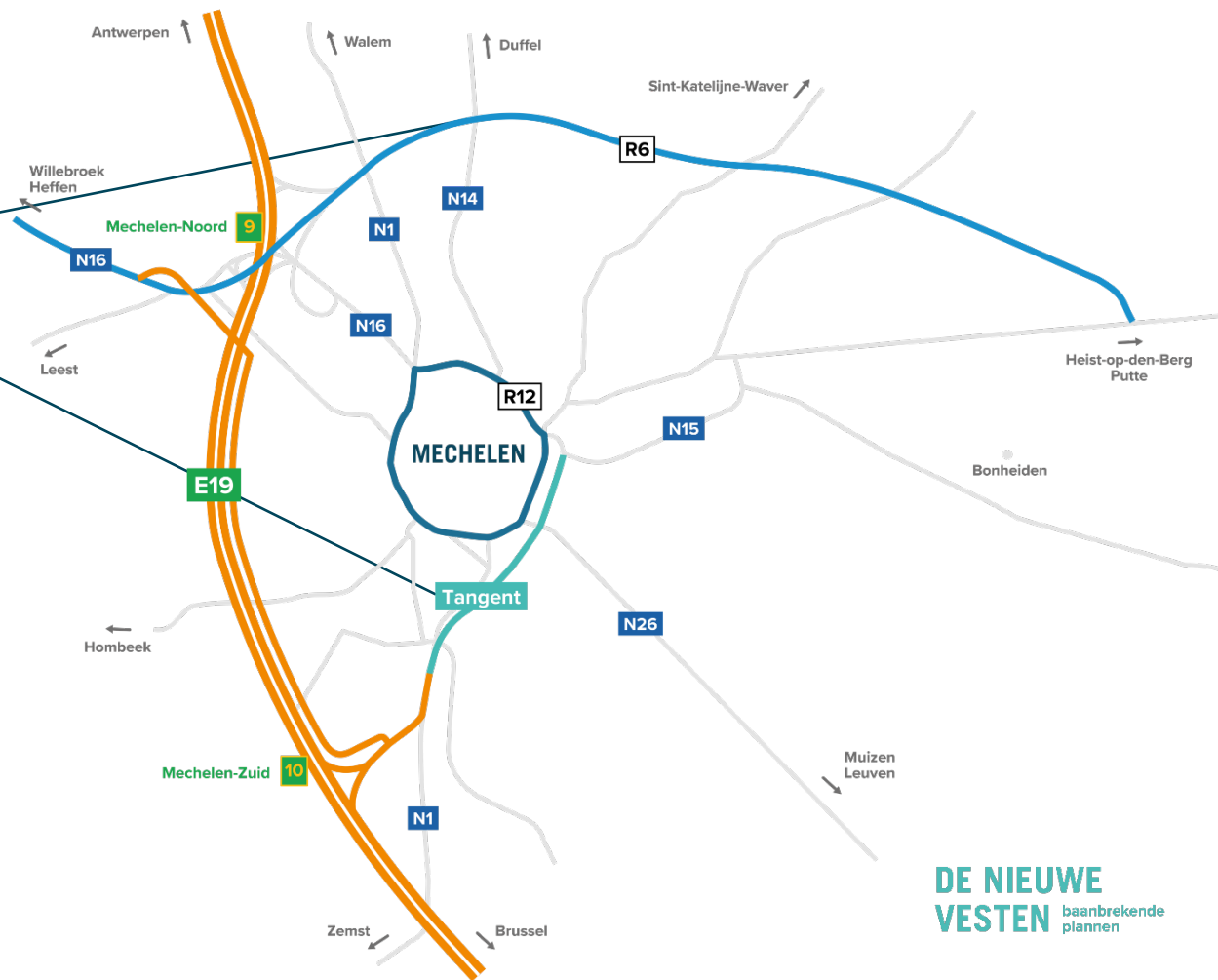


UNIEKE KANS

Unieke kans:

- R6 geoptimaliseerd
- Tangent open sinds 4 juli

De vesten worden een weg voor lokaal verkeer.





WAAROM

Zo kunnen we van de vesten een plek maken

- voor lokaal verkeer
- die groener is
- die veiliger is voor alle weggebruikers
- waar meer ruimte is voor fietsers, voetgangers en openbaar vervoer



WAAROM

- waar je kan sporten, spelen, ontspannen en elkaar ontmoeten
- waar het aangenaam is om te wonen, werken of studeren
- die niet langer een barrière vormt tussen de wijken en de binnenstad
- waar we kunnen inzetten op de klimaatdoelstellingen

WAT

Vanaf augustus tot december 2022 voeren we stap voor stap eenrichtingsverkeer in op de buitenste rijstroken van de vesten. Gemotoriseerd verkeer rijdt vanaf dan in tegenwijzerzin rond de stad.

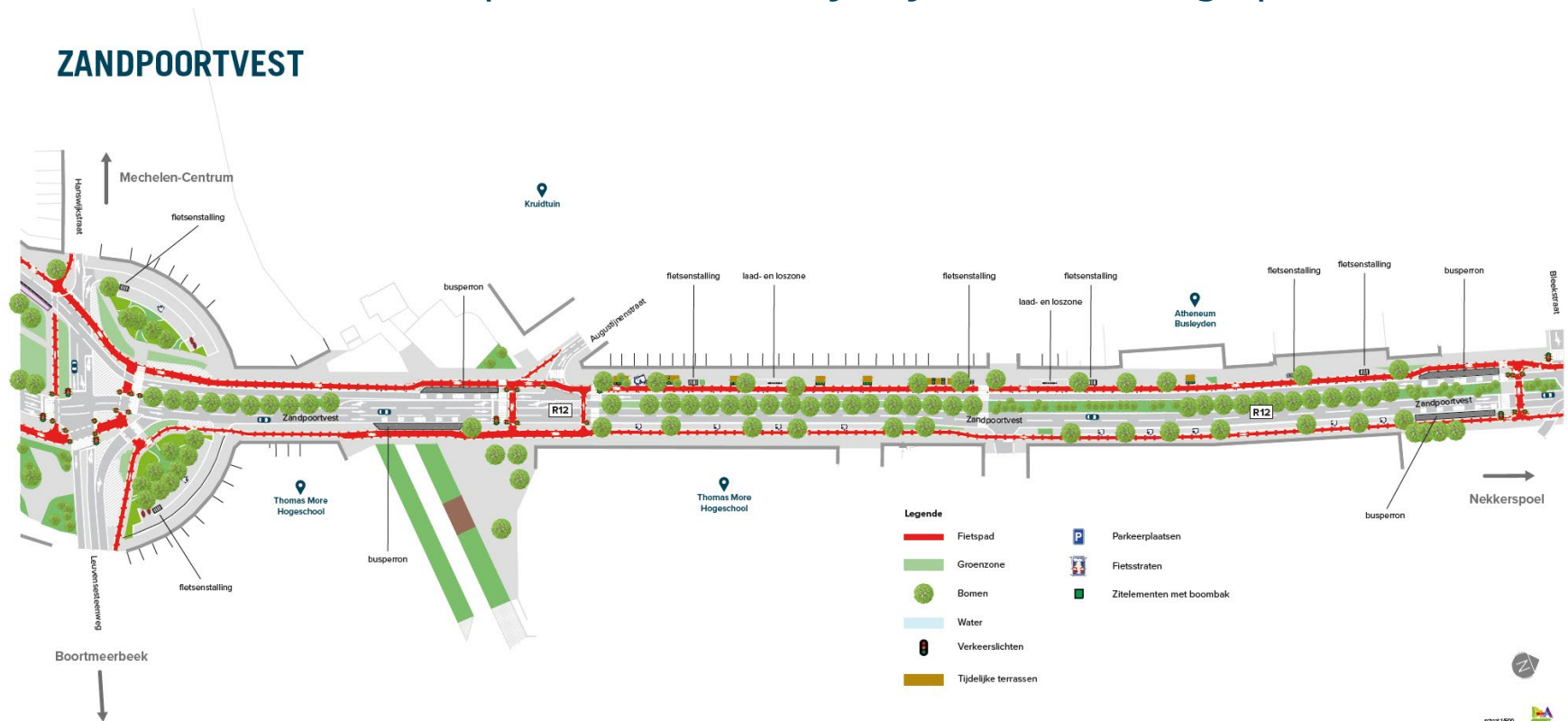


**HOE ZULLEN DE VESTEN ER
IN DE TIJDELIJKE
INRICHTING UITZIEN?**

TIJDELIJKE INRICHTING

U vindt de detailplannen voor de tijdelijke herinrichting op denieuwevesten.be/hoer

ZANDPOORTVEST



- Legende**
- Fietspad
 - Groenzone
 - Bomen
 - Water
 - Verkeerslichten
 - Tijdelijke terrassen
 - Parkeerplaatsen
 - Fietsstraten
 - Zitelementen met boombak



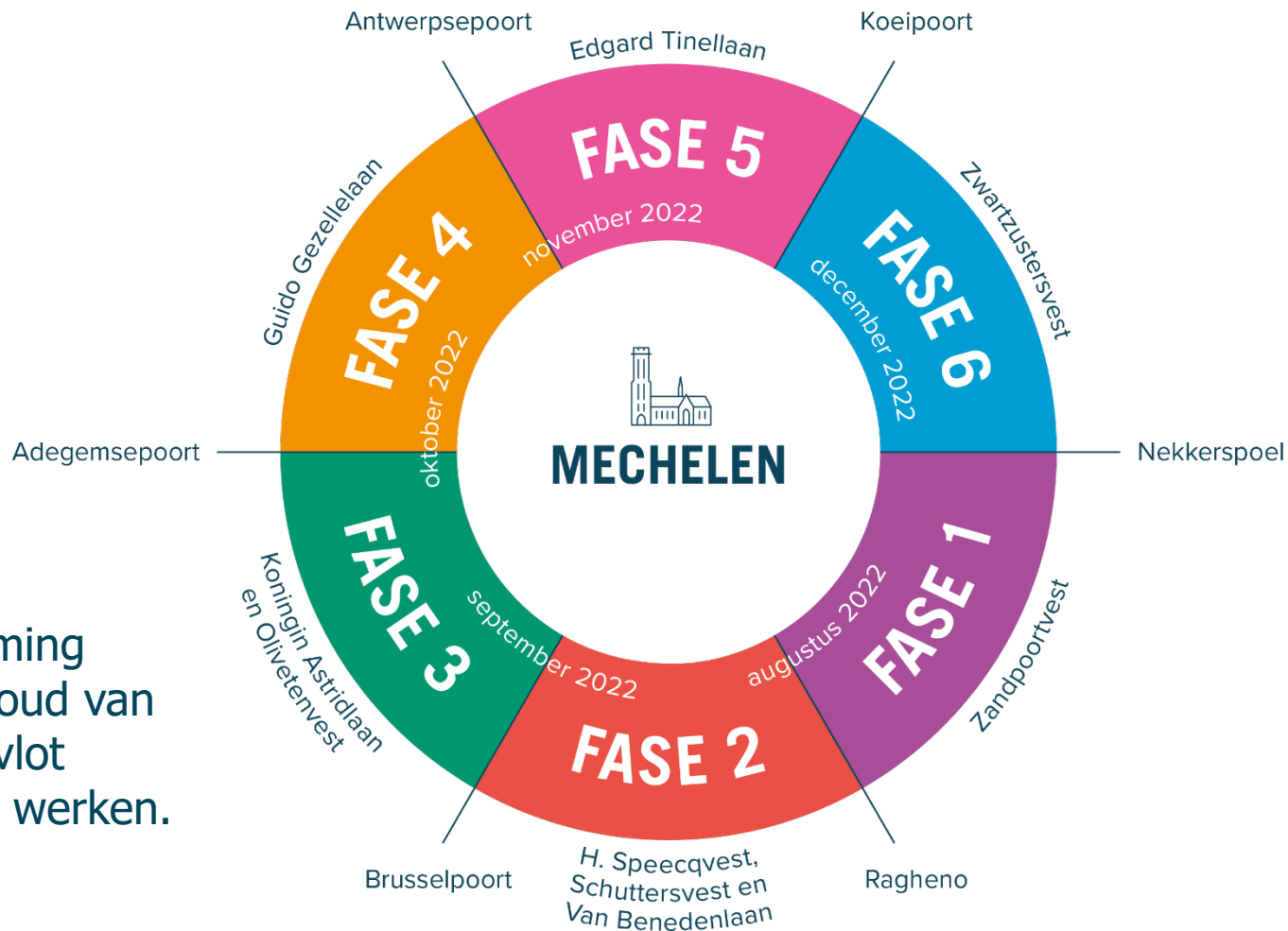
**HOE PAKKEN WE DE
WERKEN AAN?**



HOE PAKKEN WE DE WERKEN AAN?

- Start: maandag 1 augustus
- Einde: december 2022 (onder voorbehoud)
- 6 fases
- 3 tot 4 weken per fase

FASERING VAN DE WERKEN



Opgepast! Timing onder voorbehoud van goed weer en vlot verloop van de werken.



WELKE WERKEN VOEREN WE UIT?

- Verkeerslichten plaatsen
- Verkeersborden aanpassen
- Wegmarkeringen aanbrengen (! droog weer)
- Kleine verbeteringen aan bestaande infrastructuur
- Plaatsen nieuwe bushaltes (waar nodig)

AANPAK PER FASE

1. Werken op de buitenring
verkeer over binnenring

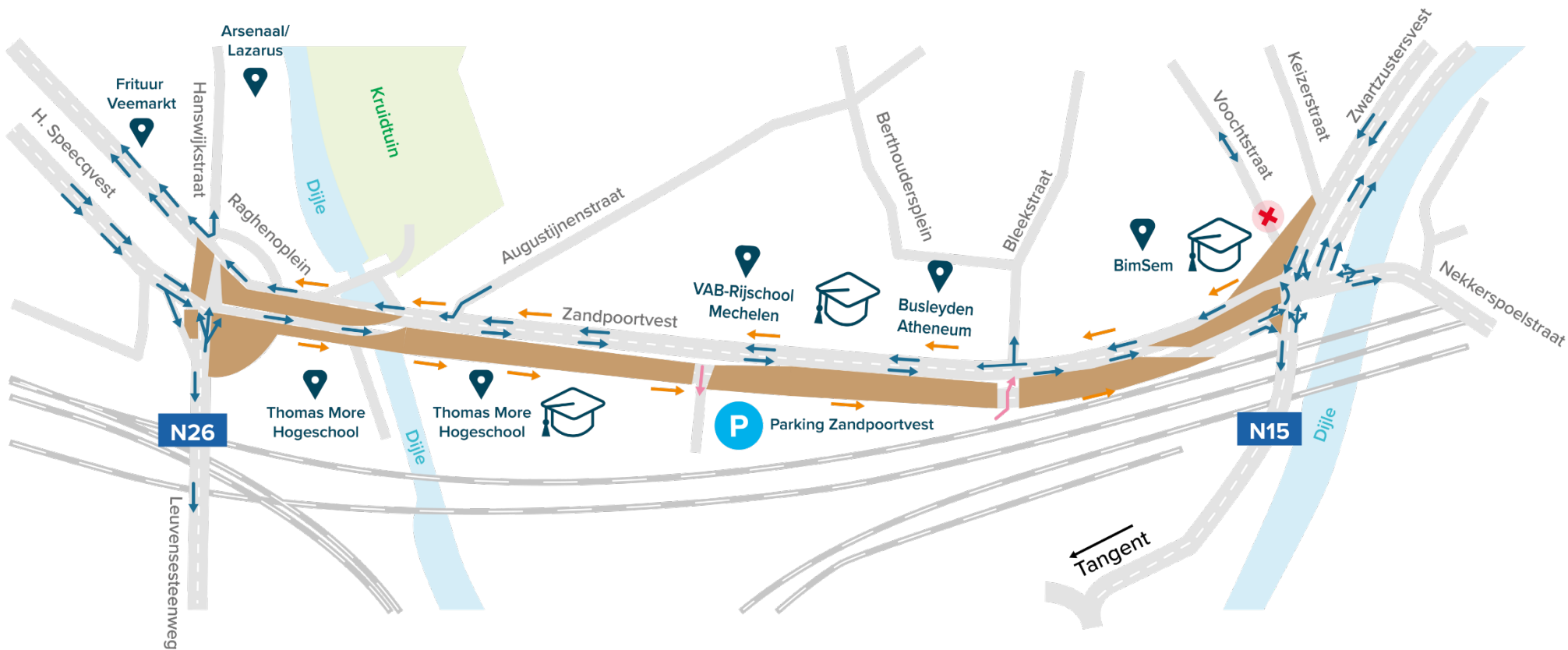


2. Werken op de binnenring
verkeer over buitenring



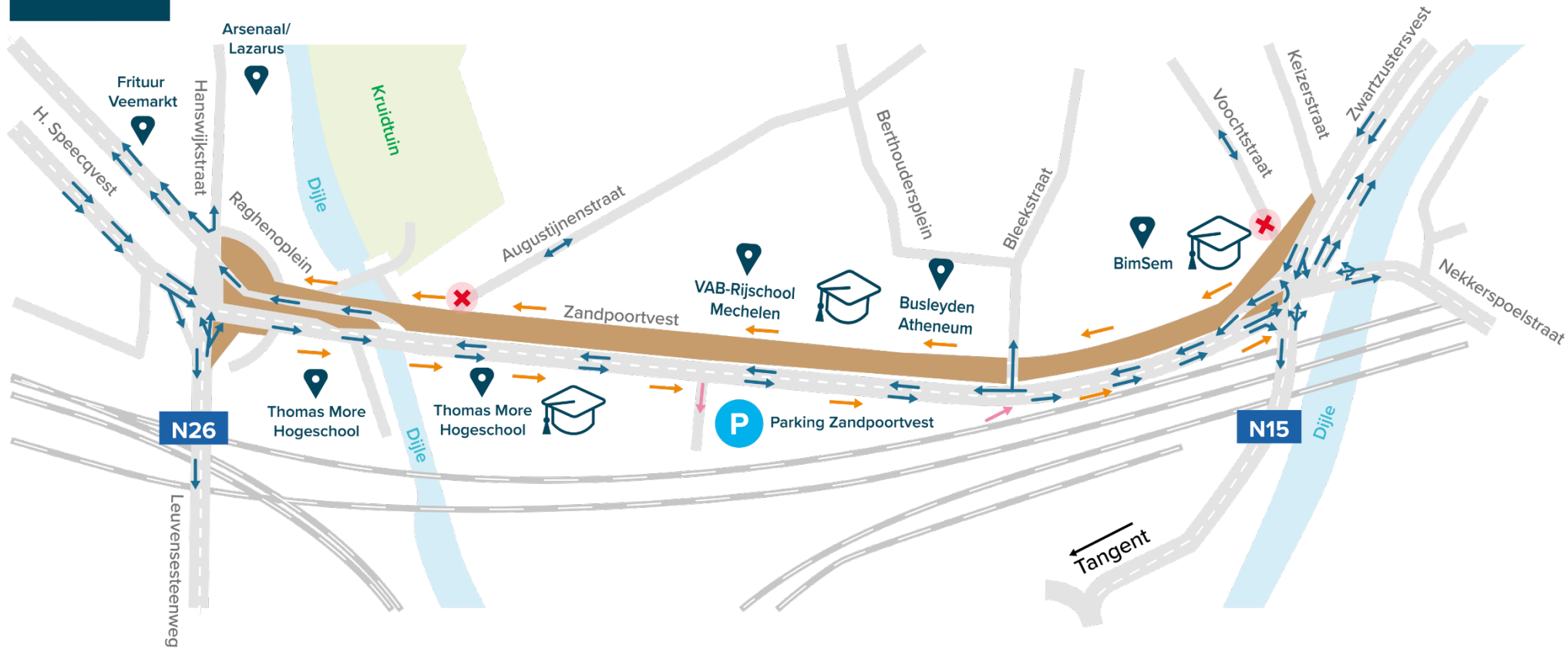
FASE 1 - ZANDPOORTVEST

FASE 1A – ZANDPOORTVEST – WEEK 01/08



- Toegelaten rijrichting auto's
- In- en uitrit parking
- Fietsers en voetgangers
- Werfzone
- Straat afgesloten

FASE 1B – ZANDPOORTVEST – WEEK 08/08



- Toegelaten rijrichting auto's
- Fietsers en voetgangers
- In- en uitrit parking
- Straat afgesloten
- Werfzone

FASE 1C – ZANDPOORTVEST – WEEK 15/08



EINDE FASE 1 - ZANDPOORTVEST



- Invoeren bijkomende maatregelen omgeving
 - Augustijnenstraat (stadinwaarts)
 - Berthoudersplein (staduitwaarts)
 - Bleekstraat (staduitwaarts)
 - Gerechtstraat (staduitwaarts)
 - Voochtstraat (dubbelrichting)
 - Korte Maagdenstraat (staduitwaarts)



EINDE FASE 1 - ZANDPOORTVEST

Start nieuwe situatie

- Eenrichtingsverkeer op buitenste rijstroken
- Plaatselijk verkeer en bus op binnenste rijstrook
- Dubbelrichtingsfietspad aan binnenkant vesten
- Enkelrichtingsfietspad aan buitenkant blijft behouden



EVEN HERHALEN

Tijdens de werken

- Verkeer blijft mogelijk in beide richtingen
- Leuvensesteenweg niet bereikbaar vanuit Zandpoortvest
- Voochtstraat afgesloten
- Parkeerverbod Zandpoortvest
- Laden en lossen kan wel
- Parking Zandpoortvest blijft bereikbaar
- Tijdelijke verkeerslichten voor veilige oversteekplaatsen



FASE 2 TOT EN MET 6



FASE 2 TOT EN MET 6

1. Werken op de buitenring
2. Werken op de binnenring
3. Invoeren bijkomende maatregelen in de omgeving
4. Start nieuwe situatie

The background is a solid teal color. Scattered across the surface are several white, semi-circular or fan-shaped decorative elements of varying sizes and orientations, creating a dynamic, abstract pattern.

**HOE HOUDEN WE JE OP DE
HOOGTE?**



HOE HOUDEN WE JE OP DE HOOGTE?

- Bewonersbrieven (ruime omgeving)
- Website www.denieuwevesten.be
- Digitale nieuwsbrief
- Sociale media Stad Mechelen
- Hoplr
- Wegsignalisatie
- Nieuwe Maan juli: circulatieplan
- Ondernemers: nieuwsbrief Mechelen MeeMaken

ZELF COMMUNICEREN

We helpen je met tekst-, beeld- en kaartmateriaal via denieuwevesten.be/communicatie

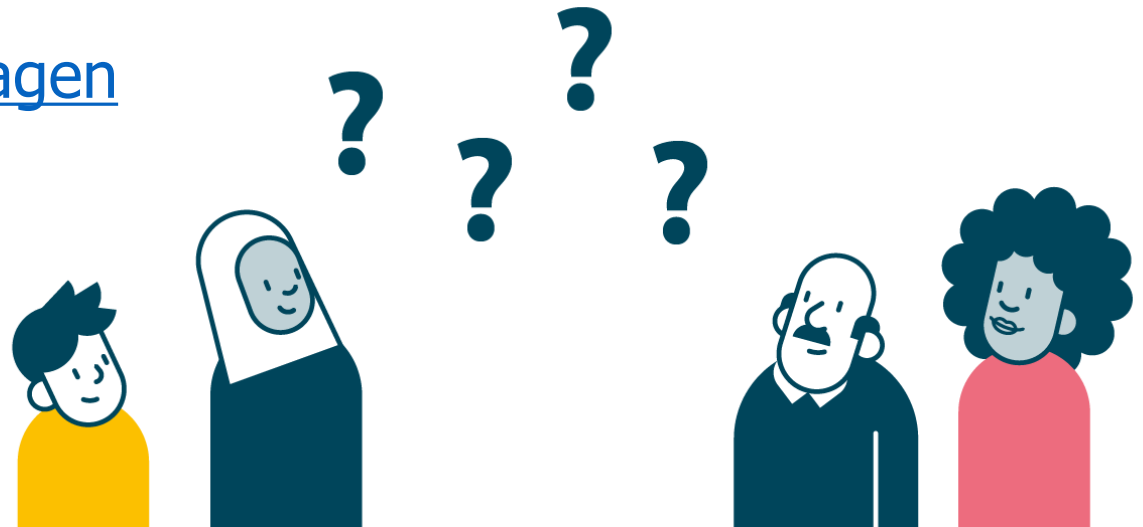


INDIVIDUELE VRAGEN

Vragen over jouw bereikbaarheid tijdens de werken?
Contacteer ons infopunt. We staan in nauw contact
met de aannemer, AWV en Stad Mechelen.

0472 27 28 34

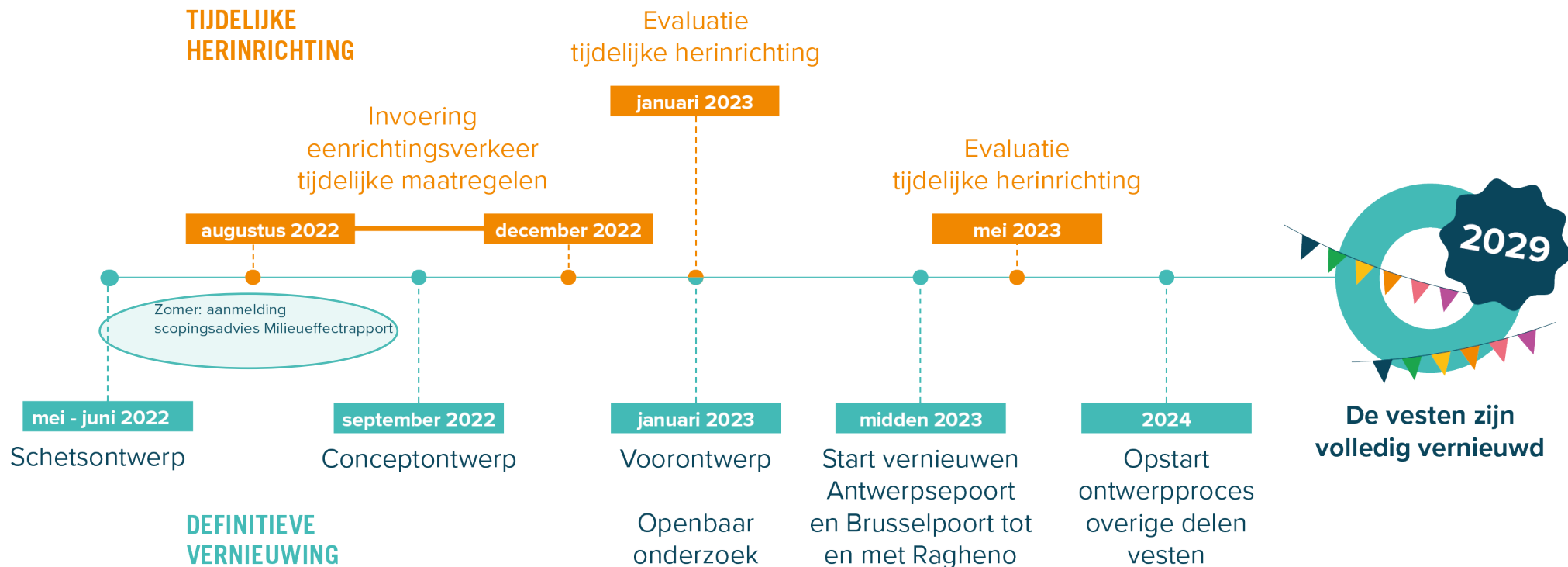
denieuwevesten.be/vragen





**HOEVER STAAN WE MET DE
PLANNEN VOOR DE
DEFINITIEVE VERNIEUWING?**

PLANNEN DEFINITIEVE VERNIEUWING



VRAGENRONDE



NOG EVEN HERHALEN

- Niet-behandelde vragen beantwoorden we via mail naar alle deelnemers
- Slides na afloop te bekijken via denieuwevesten.be/communicatie
- Vragen over individuele situaties kan je ook stellen via denieuwevesten.be/vragen

DENIEUWEVESTEN.BE



Vlaanderen
is wegen en verkeer

MECHELEN 