

## OKTOBER 2022 - HET CONCEPTONTWERP

Terwijl de werken voor de tijdelijke inrichting volop bezig zijn, denken we na over de toekomst van de vesten. Want vanaf eind 2023 starten we met de definitieve heraanleg van de vesten, die dan een volledige make-over krijgen.

Een ontwerpteam stelde in mei en juni zijn eerste ideeën voor die Nieuwe Vesten voor. Tijdens gesprekstafels en in een online bevraging kon je jouw feedback geven.



Afbeelding uit het schetsontwerp voor de Nieuwe Vesten

Met die feedback ging het ontwerpteam aan de slag voor de opmaak van het conceptontwerp. Daarin tonen ze op grondplannen de grote lijnen van hoe de Nieuwe Vesten eruit kunnen zien. In een online bevraging willen ze van jou horen hoe ze de vrijgekomen ruimte op de Nieuwe Vesten het best invullen: waar kan extra groen komen? Hoe geven we een plaats aan water? Hoe zorgen we ervoor dat de vesten een plek worden voor ontmoeting, sport, spel en ontspanning?



## MEE DE TOEKOMST VAN DE VESTEN BEPALEN?

Vul dan nu de online bevraging in:  
[www.denieuwevesten.be/denkmeemee](http://www.denieuwevesten.be/denkmeemee)  
Jouw mening delen kan t.e.m. zondag 23 oktober.

## JANUARI 2023 – VOORONTWERP

De plannen voor de Nieuwe Vesten zijn klaar. Maar voor de plannen definitief worden goedgekeurd, vragen we opnieuw feedback aan de Mechelaar.

## VOORJAAR 2023 – OPENBAAR ONDERZOEK

Voor een aannemer de werken kan uitvoeren, moeten we een omgevingsvergunning aanvragen. Samen met die aanvraag loopt een openbaar onderzoek. Ook dan komen we opnieuw naar jou toe.

## EERSTE HALFJAARLIJKSE EVALUATIE

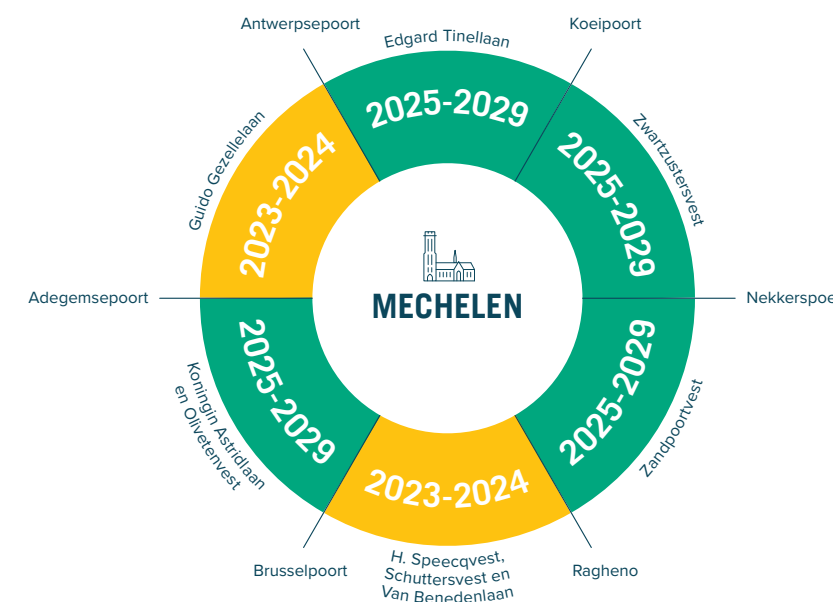
De vernieuwing van de vesten heeft een impact op alle Mechelaars. Daarom bekijken we regelmatig waar we moeten bijsturen. Bovendien evalueren we halfjaarlijks met de buurtbewoners of de vrijgekomen ruimte goed gebruikt wordt. Verloopt alles vlot? Zijn er nieuwe ideeën om de open ruimte te gebruiken?

## EIND 2023 - START VAN DE WERKEN

Als alles vlot verloopt, beginnen we eind 2023 met de **definitieve heraanleg** van een eerste deel van de vesten. Het eenrichtingsverkeer blijft, maar de vesten worden helemaal vernieuwd. Daarbij werken we eerst op de H. Speecqvest, Schuttersvest en Van Benedenlaan. We pakken ook de Guido Gezellelaan aan.

### Moet ik dan opnieuw rekening houden met hinder?

De werken die we dan uitvoeren zijn helemaal anders dan nu. We zullen dan langer op dezelfde plek werken. De situatie in de omgeving van de werken zal daardoor minder snel veranderen. Elke werf brengt hinder met zich mee, maar we doen er alles aan om je goed en op tijd te informeren.



2029

DE VESTEN ZIJN VOLLEDIG VERNIEUWD

## ZIJN ER NOG VRAGEN?

### Verdwijnen er parkeerplaatsen?

Vandaag wordt het totaal aantal parkeerplaatsen op de vesten bijna volledig behouden. We zorgen ook voor parkeerplaatsen voor personen met een handicap. Parkeerplaatsen verdwijnen waar het nodig is voor betere fiets- en verkeersveiligheid of voor toegankelijke busperrons. Op enkele plaatsen ontharden we, komen er terrasjes en spelelementen. Zo maken we de vesten aangenamer voor iedereen. Voor het parkeerbeleid op langere termijn loopt een parkeerstudie. Daarin bekijken we hoe het parkeren in de binnenstad en op de vesten de komende jaren georganiseerd kan worden. We houden daarbij rekening met verschillende doelgroepen: bewoners, handelaren, werknemers, bezoekers...

**Charlotte Vandemoortele,**  
Projectcoördinator Mobiliteit  
Stad Mechelen

### Waarom moeten we ontharden?

Wist je dat Vlaanderen een van de meest verharde gebieden in Europa is? Door te ontharden maken we de bodem weer doorlaatbaar. Zo komt er meer ruimte voor groen, is er minder wateroverlast, wordt het koeler in de stad en is de lucht gezonder. Niet alleen goed voor alle Mechelaars, maar ook voor het klimaat. Zo kan Mechelen een aangename plek zijn die klaar is voor de klimaatuitdagingen van morgen.

**Manu Versluys,**  
studiebureau SWECO Belgium

### Gaan we extra kilometers rijden?

Wie op de Nieuwe Vesten met de wagen eenzelfde traject wil afleggen als voor de invoering van het eenrichtingsverkeer, zal in sommige gevallen meer kilometers rijden. Maar bekijken we het totale aantal kilometers van iedereen, dan tonen de verkeersmodellen een afname. Op de vesten en in het centrum is dat zelfs een grotere afname omdat het doorgaand verkeer de R6 en Tangent gebruikt. Bovendien zetten we met de vernieuwing van de vesten niet alleen in op autoverkeer. We geven ook plaats aan fietsers, voetgangers, openbaar vervoer en meer groen. Zo motiveren we meer mensen om zich duurzaam te verplaatsen: te voet, met de fiets, het openbaar vervoer of een deelwagen.

**Michaël Suunta,**  
studiebureau SUUNTA

### Waarom komen er verkeersknips?

We voeren verkeersknips in op de binnenkant van de vesten. Zo kan je langs de binnenkant van de vesten bijvoorbeeld niet meer van het Ragheno plein tot aan de Brusselpoort rijden. Dat doen we omdat de binnenkant van de vesten voortaan enkel gebruikt mag worden door lokaal verkeer. Bovendien zorgen we zo dat de kruispunten voor fietsers en voetgangers hier veel veiliger worden. Ook in sommige wijken rond de vesten komen verkeersknips. Hiermee houden we sluipverkeer uit de woonwijken. Doorgaand verkeer sturen we naar de E19, R6 en Tangent.

**Joris Sloodmaeckers,**  
Projectcoördinator Mobiliteit  
Stad Mechelen

DE NIEUWE VESTEN  
Hoever staan we?



## WERKEN AAN DE STAD VAN DE TOEKOMST

Mechelen groeit elke dag. Om de stad aangenaam en leefbaar te houden voor iedereen, moeten we werken aan de stad van de toekomst. Met de Nieuwe Vesten zetten Stad Mechelen en het Agentschap Wegen en Verkeer daar volop op in.

Door de vesten anders in te richten, sturen we het doorgaand verkeer naar de R6 en Tangent. Op die manier kunnen de vesten opnieuw een weg worden voor lokaal verkeer. Een weg die veiliger is en waar ruimte is voor de auto, maar ook voor fietsers, voetgangers en openbaar vervoer. Zo motiveren we meer mensen om zich duurzaam te verplaatsen met een deelwagen, fiets of het openbaar vervoer.

En dat is nodig, want we staan voor grote klimaatuitdagingen. Door de vesten anders in te richten, maakt asfalt plaats voor

groen en bomen. Die vangen water op en zorgen voor verkoeling. En terwijl mensen dichterbij elkaar wonen, blijft er plaats over voor sport, spel, ontspanning en ontmoeting.

Misschien stond je de voorbije weken in de file. Of twijfelde je over welke route je naar jouw school of werk moest nemen. Maar misschien was je ook die fietser die blij was om op de Zandpoortvest het nieuwe fietspad op te fietsen. Of deelde je enthousiast ideeën bij onze gesprekstafels over de toekomst van de vesten.

Als je door de werken heen kijkt, ontdek je al snel dat de Nieuwe Vesten onze stad naar een hoger niveau tillen. Mechelen wordt veiliger, op verschillende manieren vlot bereikbaar en krijgt meer stedelijke kwaliteit. De Nieuwe Vesten zijn de beste toekomstgarantie voor de leefbaarheid van onze stad.

## WAAR STAAN WE VANDAAG?

De voorbije weken werkten we volop aan de **tijdelijke herinrichting** van de vesten. We brachten onder andere nieuwe belijning aan, plaatsten nieuwe verkeerslichten en op sommige plaatsen braken we delen van de weg op. Dat alles om eenrichtingsverkeer op de vesten vlot te kunnen invoeren.

### Waarom nu?

We willen zoveel mogelijk doorgaand verkeer naar de Tangent en R6 leiden. Want die wegen zijn bedoeld voor verkeer over grotere afstand. Hoe sneller mensen die trajecten gewoon worden, hoe sneller de vesten een weg worden voor lokaal verkeer.

### Is het eenrichtingsverkeer tijdelijk?

Nee, de verkeerscirculatie blijft zoals we ze nu invoeren. Door het invoeren van het eenrichtingsverkeer komt heel wat ruimte vrij. Die vullen we eerst tijdelijk in met groen en plekken voor ontmoeting, sport en spel. Ondertussen werken we, samen met jou, aan een ontwerp voor de definitieve heraanleg van de vesten. Als dat klaar is, krijgen de vesten vanaf eind 2023 een volledige make-over.

“Ons anders verplaatsen, is een klik die we in ons hoofd moeten maken. We moeten nu door de ongemakken heen om naar een nog aangenaamere stad te evolueren.”

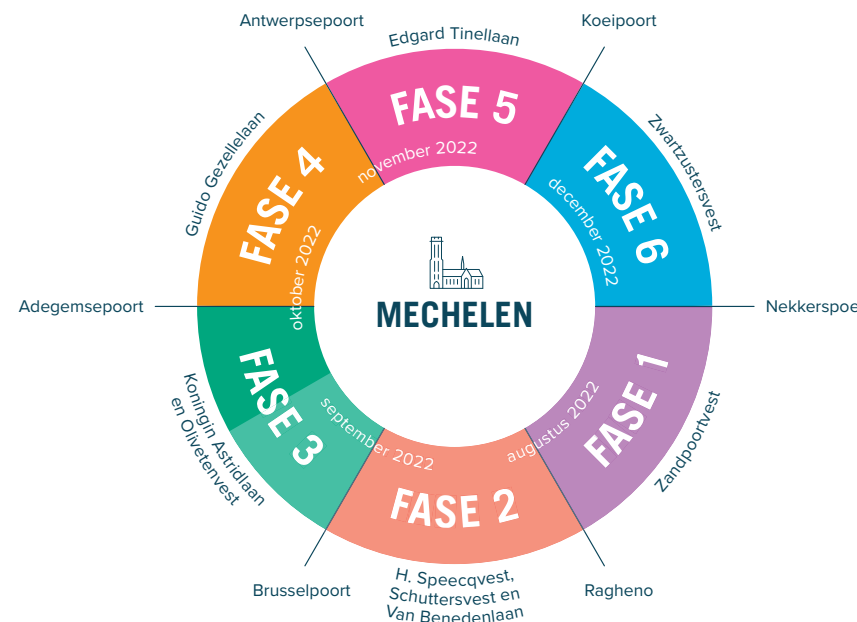
Nathalie (43), woont in het centrum

“Dit project is er een van de vele die aantonen dat onze stad wil ondernemen en investeren in de toekomst. Misschien dat we vandaag af en toe (letterlijk) even stilstaan, maar ik ben ervan overtuigd dat we op de lange termijn vooruit gaan.”

Ignace (42), ondernemer

## OKTOBER TOT DECEMBER 2022

Op dit moment werken we op de Koningin Astridlaan en een stukje van de Olivetenvest. Daarna volgen de Guido Gezellelaan, de Edgard Tinellaan en de Zwartzustersvest. Op de Zandpoortvest, H. Speecqvest, Schuttersvest en Van Benedenlaan werd ondertussen eenrichtingsverkeer ingevoerd.



### Hinder door de werken

Wegenwerken brengen helaas hinder met zich mee. De hinder is groot omdat we veel werken tegelijk uitvoeren. Maar daardoor kunnen we de hinder wel beperken in tijd. We doen er alles aan om jou zo goed mogelijk op weg te helpen. De signalisatie in de buurt van de werf is daarbij erg belangrijk. Daarnaast leiden de gemeenschapswachten

en de politie het verkeer op drukke punten en momenten in goede banen. Met bewonersbrieven en heel wat online communicatie houden we buurtbewoners zo goed mogelijk op de hoogte.

**TIP: je weg vinden langs de werken?** Check de gratis online routeplanner Waze.

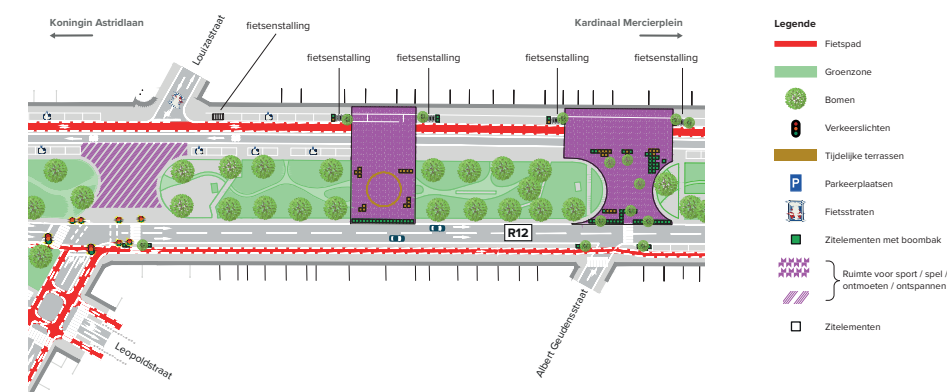
## EIND 2022

Eind dit jaar moeten de volledige vesten eenrichtingsverkeer zijn. Vanaf dan:

- fiets je over dubbelrichtings-fietspaden en fietsstraten aan de binnenkant van de vesten.
- rijdt het autoverkeer over twee rijstroken aan de buitenkant van de vesten.
- blijf je de fietspaden aan de buitenkant behouden.
- krijg je voetgangers overal meer plaats.
- blijft de bus in twee richtingen rijden.
- bereik je de binnenkant van de vesten en de binnenstad via keerbewegingen vanaf de buitenste rijstroken.
- rij je op de buitenste rijstroken 50 km/u en aan de binnenkant van de vesten 30 km/u.
- richten we de vrijgekomen ruimte in als plekken voor sport, ontspanning, spel en ontmoeting.

### Weten hoe de vesten er eind 2022 uitzien?

Je vindt alle plannen op [denieuwevesten.be/plannen](https://denieuwevesten.be/plannen)



Fragment uit ontwerpplan tijdelijke inrichting Schuttersvest



### Weten hoe jouw route vanaf 2023 loopt?

Gebruik onze routeplanner [www.denieuwevesten.be/routeplanner](https://www.denieuwevesten.be/routeplanner).

## WIJ HELPEN JE GRAAG VERDER HOE BLIJF IK OP DE HOOGTE?

Volg ons via [facebook.com/denieuwevesten](https://facebook.com/denieuwevesten)



De laatste updates in jouw mailbox? Schrijf je dan in op onze nieuwsbrief via [denieuwevesten.be/nieuwsbrief](https://denieuwevesten.be/nieuwsbrief). Scan deze QR-code om je meteen te abonneren.

## WAAR KAN IK TERECHT MET MIJN VRAGEN?

Bel ons op het nummer 0472 27 28 34. We helpen je graag op werkdagen tussen 9 en 17u. Of stel je vraag via [denieuwevesten.be/contact](https://denieuwevesten.be/contact)

Deze folder werd eind september 2022 gedrukt. Kijk op [www.denieuwevesten.be](https://www.denieuwevesten.be) voor de meest actuele informatie.

