

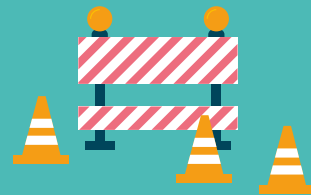


DE NIEUWE VESTEN

baanbrekende werken

Comfortabel wandelen en veilig fietsen. Groene plaatsen om te ontmoeten, ontspannen, sporten en spelen. Meer ruimte voor openbaar vervoer. Dat zijn de Nieuwe Vesten.

De volledige vernieuwing nadert snel, maar tot het zover is, vernieuwen we de vesten met tijdelijke maatregelen. De werken voor die tijdelijke herinrichting starten in augustus. Met deze folder maken we je wegwijs in de nieuwe verkeerssituatie en verwijzen we je door naar alle info over de werken.





HOE PAKKEN WE DE WERKEN AAN?

Een volledige ring herinrichten en eenrichtingsverkeer invoeren, vraagt tijd. Daarom pakken we de werken in verschillende fases aan. Ook het eenrichtingsverkeer en de wijzigingen voor het verkeer rond de vesten voeren we fase per fase in. De werken starten begin augustus. Als alles vlot verloopt beëindigen we de werken in december.

Alle details over de werken lees je op denieuwevesten.be/actueelhinder

WELKE WERKEN VOEREN WE UIT?

We vernieuwen de vesten eerst tijdelijk. Dat doen we omdat eind juni de Tangent opent. En daar willen we zo snel mogelijk het doorgaand verkeer naartoe sturen. Zo worden de vesten een weg voor lokaal verkeer. Door die tijdelijke vernieuwing kunnen we snel schakelen.

De grootste werken die daarbij komen kijken, zijn de werken aan de verkeerslichten. De weg opbreken doen we maar op een paar plekken. Waar nodig herstellen we het wegdek.

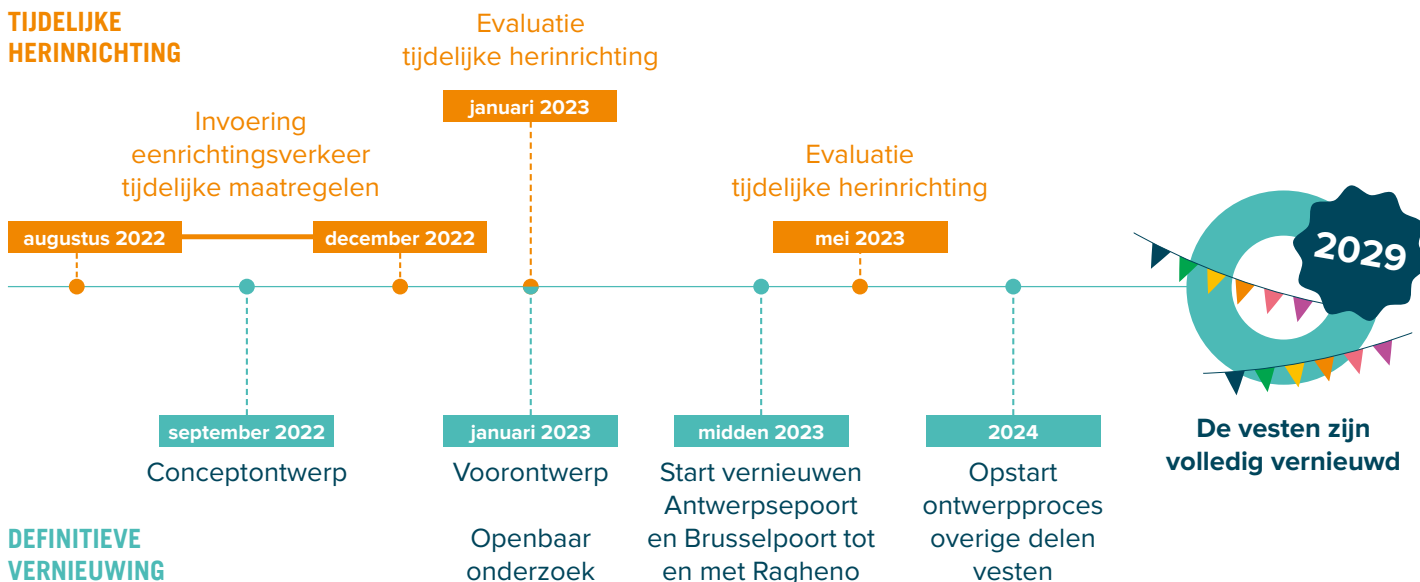
De werken kunnen dus vrij vlot uitgevoerd worden. Wel moeten we rekening houden met de weersomstandigheden. Het aanbrengen van wegmarkeringen kan bijvoorbeeld enkel bij droog weer. De timing van de werken is daarom onder voorbehoud.



WANNEER VOLGT DE DEFINITIEVE Vernieuwing?

In de tweede helft van 2023 start de definitieve vernieuwing van de vesten. Dan nemen we de Antwerpsepoort en de zone van de Brusselpoort tot en met het Ragheno plein onder handen. Een ontwerpteam werkt op dit moment volop aan de ontwerpen voor die definitieve vernieuwing. Over die ontwerpen kan jij mee nadenken. In tussentijd richten we de vesten opnieuw in met tijdelijke maatregelen. In januari zullen we die maatregelen voor een eerste keer uitgebreid evalueren. Tegen 2029 moeten de vesten volledig vernieuwd zijn.

TIJDELIJKE HERINRICHTING



De vesten zijn volledig vernieuwd

EN WAT MET HET DOORGAAND VERKEER?

Eind juni opent de Tangent. Dat is de nieuwe verbindingsweg achter het station. Via de Tangent rij je vanaf dan vlot van de E19 in Mechelen-Zuid naar de N15 richting Bonheiden of omgekeerd. Je bereikt via de Tangent ook de Leuvensesteenweg.

Wie van Battel of de E19 in Mechelen-Noord naar Heist-op-den-Berg en Putte wil, gebruikt de R6.

JE ROUTE VIA DE TANGENT

Hoe bereik jij je bestemming eens de Tangent open is? Mechelen in Beweging stippelde zes trajecten uit die voor jou het vertrek of eindpunt kunnen zijn. Vanaf 27 juni kan je het traject in video's bekijken, maar ook populaire routeplanners zijn up-to-date zodra de Tangent en Margaretatunnel open gaan. Meer info op mecheleninbeweging.be





DENK MEE!

Hoe de Nieuwe Vesten er zullen uitzien, daarover kan jij mee nadenken. In september organiseren we opnieuw gesprekstafels en een online bevraging. Dan horen we graag jouw mening over het conceptontwerp. Dat is een ontwerp waarin we de grote lijnen voor de vernieuwing van de vesten tonen. In januari 2023 komen we een volgende keer naar je toe met het voorontwerp. Zo kan jij nog een laatste keer feedback geven voor we naar een definitief ontwerp gaan.

Begin 2023 evalueren we ook de tijdelijke herinrichting. Ook daarover gaan we graag we met jou in gesprek. Hou dus zeker onze website en nieuwsbrief in de gaten voor meer nieuws!

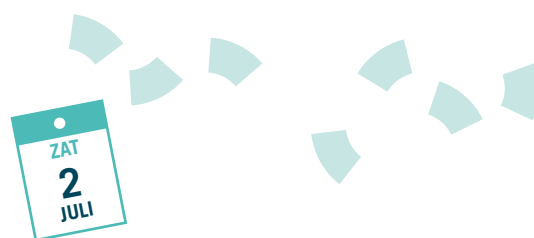
HOE BLIJF IK OP DE HOOGTE?

Woon je op de vesten dan informeren we je met bewonersbrieven tijdig over de werken in jouw buurt. Ook op denieuwevesten.be lees je altijd de meest recente info.



De laatste updates in jouw mailbox? Schrijf je dan in op onze nieuwsbrief via denieuwevesten.be/nieuwsbrief. Scan deze QR-code om je meteen te abonneren.

Zelf jouw bezoekers, medewerkers, leerlingen, studenten, ... informeren over de werken? Op denieuwevesten.be/communicatie vind je kaartjes en teksten die je daarbij helpen.



DE VESTEN ON TOUR


Vragen over de bereikbaarheid van jouw woning, garage, handelszaak, ... na de invoering van het eenrichtingsverkeer? Vragen over de route die je binnenkort moet volgen? Op zaterdag 2 juli vind je ons van 14 tot 17u op de Botermarkt. Kom langs en bespreek jouw vragen met onze medewerkers.

Begin juli zijn er twee digitale infosessies over de werken voor de tijdelijke inrichting. Meer informatie en inschrijven via denieuwevesten.be/activiteiten.



WAAR KAN IK TERECHT MET VRAGEN?

Vragen over jouw bereikbaarheid tijdens de werken? Andere vragen over de Nieuwe Vesten? Bel of mail ons infopunt.

 www.denieuwevesten.be/vragen
 **0472 27 28 34**, op werkdagen tussen 9 en 17u

WAT VERANDERT ER?

Tussen augustus en december maken we de vesten stap per stap enkelrichting. Op de kaart hiernaast zie je hoe het gemotoriseerd verkeer verloopt na de invoering van het eenrichtingsverkeer. Voor auto's en vrachtwagens komt er eenrichtingsverkeer op de buitenste rijstroken. De snelheidsbeperking van 50 km/u blijft er behouden. De binnenkant van de vesten blijft via lussen bereikbaar voor lokaal verkeer. Daar wijzigt de maximumsnelheid naar 30 km/u. Verkeer over grotere afstand gebruikt de R6 of de Tangent.

Opgepast!

Een paar zaken wijzigden nog na feedback tijdens de infomarkten in maart 2022 en via ons infopunt. Ook na het invoeren van de nieuwe verkeerscirculatie evalueren we de situatie. Waar nodig sturen we bij. De meest actuele informatie vind je op denieuwevesten.be/bereikbaarheid.

Online jouw route uitstippelen? Gebruik de routeplanner op denieuwevesten.be/routeplanner

ZO MAKEN WE PLAATS VOOR ...

Fietsers en voetgangers

Over de volledige binnenkant van de vesten kunnen fietsers in beide richtingen fietsen. Dat gebeurt ofwel op fietsstraten of op dubbelrichtingsfietspaden. Fietsers krijgen voorrang op autoverkeer dat de stad in- en uitrijdt. Het fietspad en de fietsstraten aan de buitenkant van de vesten blijven behouden.



Openbaar vervoer

De Lijnbus blijft in beide richtingen rijden. Aan de binnenkant van de vesten hoeft de bus geen rekening te houden met de verkeersknips. Die mag gewoon doorrijden. Alle bushaltes op de vesten blijven bestaan.



Hulpdiensten

Vanzelfsprekend blijft alles goed bereikbaar voor de hulpdiensten. Zij kunnen in beide richtingen blijven rijden. Aan de binnenkant van de vesten gebruiken ze de busbanen.



Meer groen

Waar het kan breken we de baan open om bomen en struiken aan te planten. Op andere plekken fleuren we de vesten op met boom- of bloembakken.



Plaats voor ontmoeting, ontspanning, sport en spel

Een pop-upbar, tijdelijke terrassen, een skateplek ... We creëren nu al nieuwe ontmoetingsplekken voor de Mechelaar. Benieuwd naar de ideeën? Je leest er alles over op denieuwevesten.be/ho



CIRCULATIE NA INVOERING EENRICHTINGSVERKEER

