

INFOMARKT DE NIEUWE VESTEN

Welkom!

EEN UNIEKE KANS

De verbeteringen aan de R6 en de opening van de tangent dit jaar bieden een unieke kans.

De **kruispunten van de R6** kregen de voorbije jaren **fly-overs**. Het doorgaand verkeer dat van de N16 of de E19 bijvoorbeeld naar Heist-op-den-Berg of Putte wil rijden, verloopt zo nog vlotter.

Daarnaast zal de **tangent** heel wat doorgaand verkeer opvangen. Die tangent is de nieuwe verbindingsweg achter het station. Via de tangent rij je vlot van de E19 naar de N15 richting Bonheiden of omgekeerd. Het wordt ook een nieuwe verbindingsweg met de Leuvensesteenweg (N26).

Dit alles zorgt voor minder verkeer op de vesten. Een unieke kans dus om ruimte te maken voor de Nieuwe Vesten!



STUDIE NAAR HERINRICHTING

Stad Mechelen en Agentschap Wegen en Verkeer lieten de voorbije maanden onderzoeken hoe de vesten een plek kunnen worden ...

- voor lokaal verkeer
- die groener is
- die veiliger is voor alle weggebruikers
- waar meer ruimte is voor fietsers, voetgangers en openbaar vervoer
- waar je kan sporten, spelen, ontspannen en elkaar ontmoeten
- waar het aangenaam is om te wonen, werken of studeren
- die niet langer een barrière is tussen de wijken en de binnenstad
- waar we kunnen inzetten op de klimaatdoelstellingen

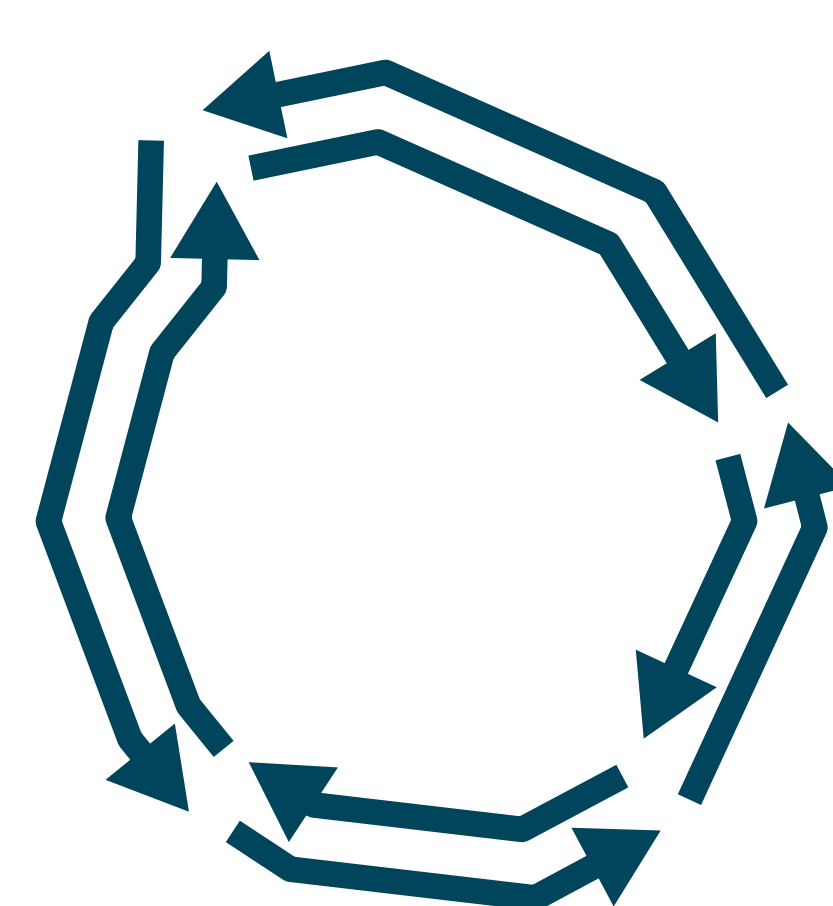


De studie kan je nalezen in de startnota of inkijken op deze infomarkt. Je vindt de nota via www.denieuwevesten.be/downloads

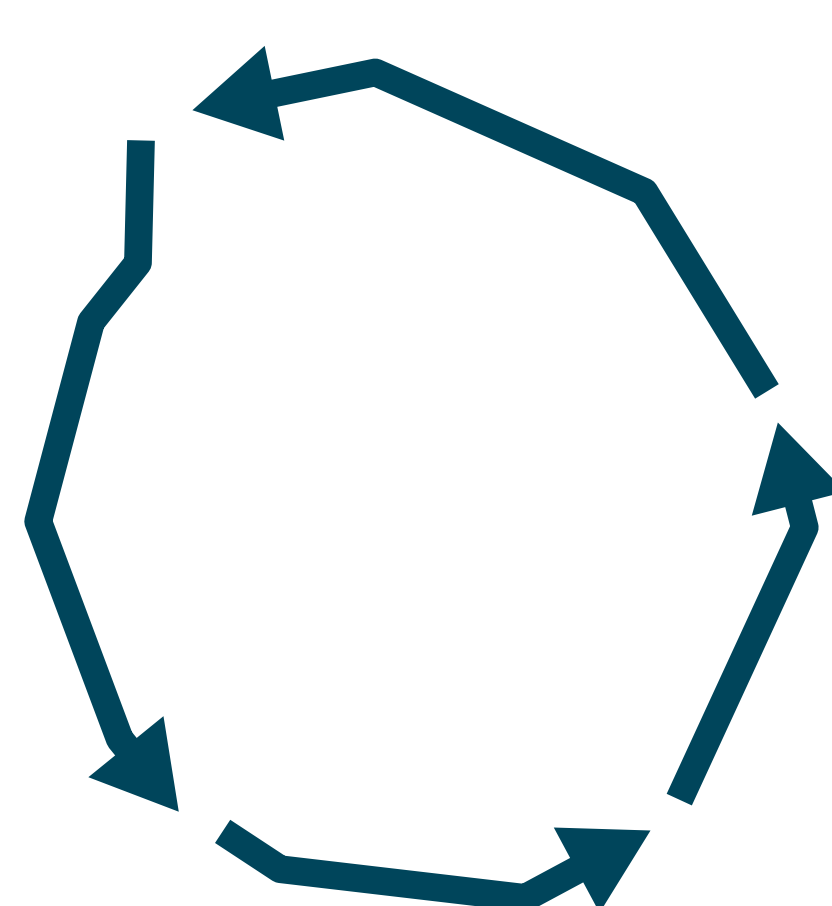
Op deze infomarkt geven we je graag meer uitleg bij de grote lijnen van die studie.

3 SCENARIO'S ONDERZOCHT

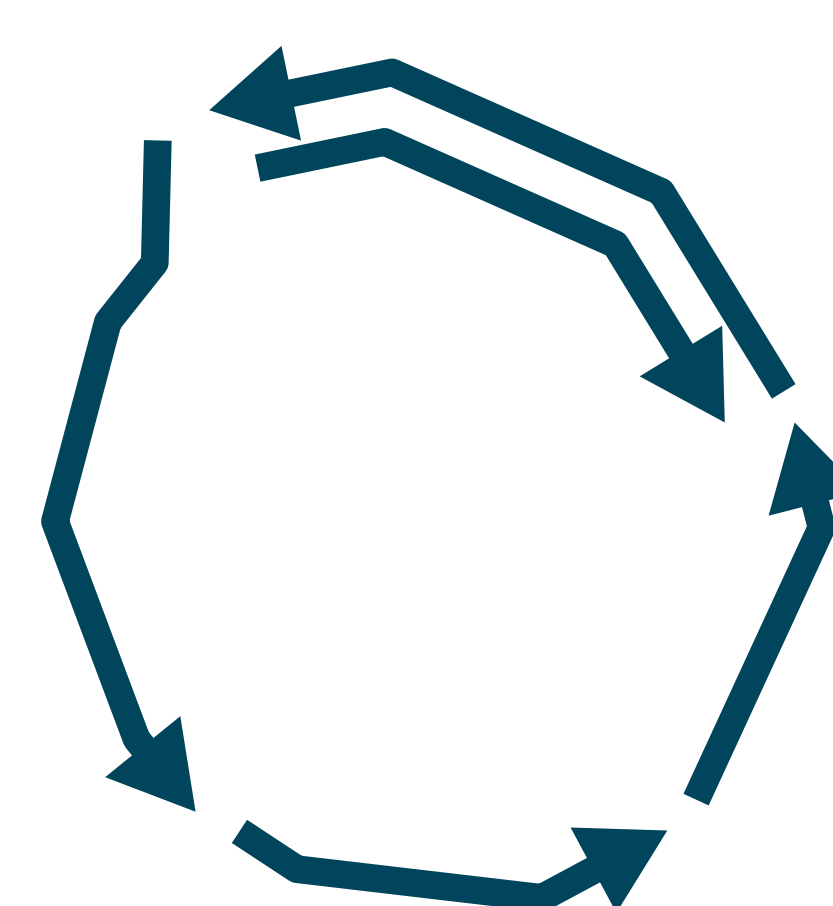
In een uitgebreide studie werden drie scenario's onderzocht. Bij elk scenario gingen we na in welke mate het een vooruitgang zou betekenen voor de ruimtelijke kwaliteit, het verkeerssysteem en de verkeersleefbaarheid. Op basis van die studie kwamen we tot het voorkeursscenario (rechts). Dat is het scenario dat we vanaf augustus zullen uitvoeren op de vesten.



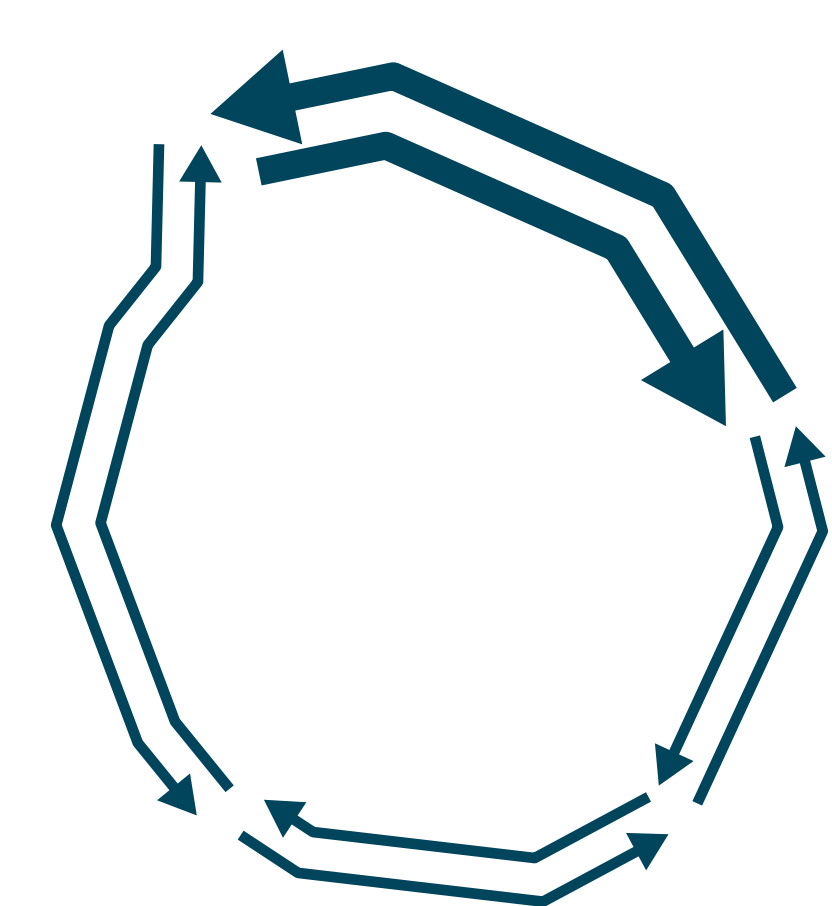
Situatie vandaag



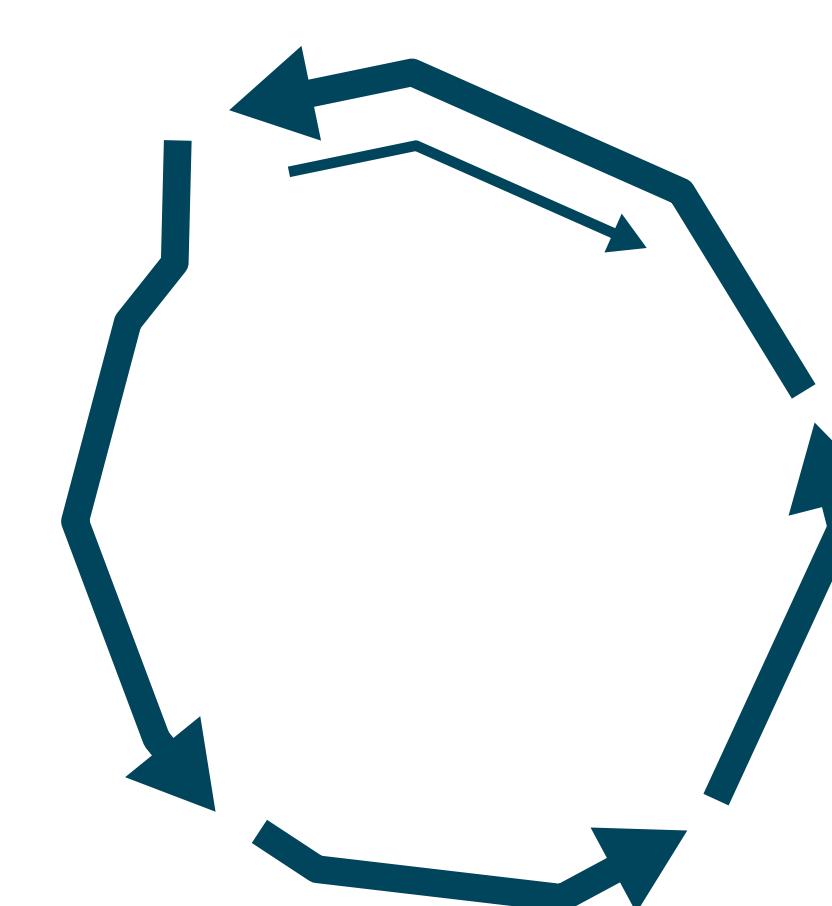
Scenario 1 eenrichtingsverkeer



Scenario 2 hybride



Scenario 3 stadsboulevard



Voorkeursscenario

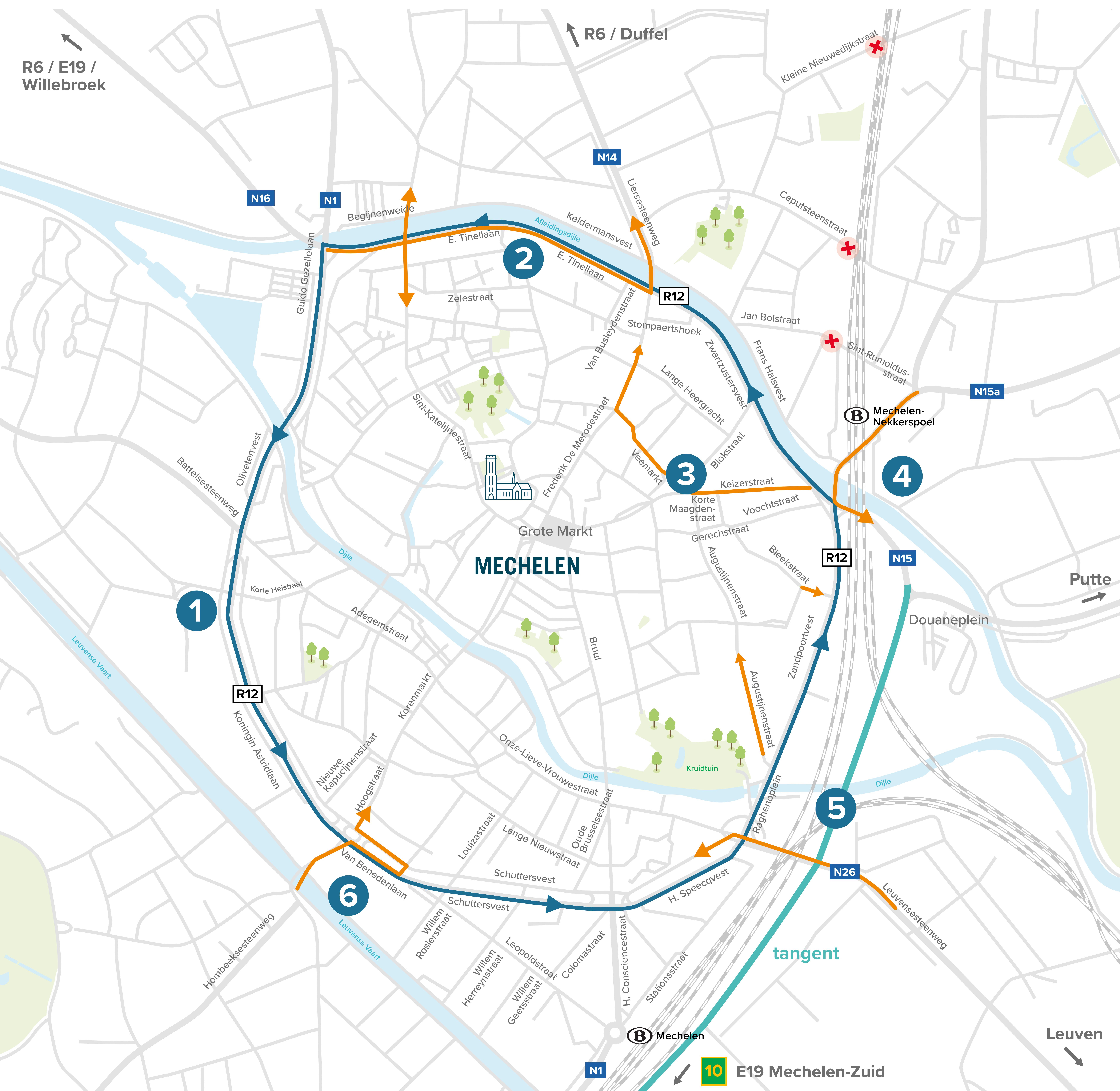
	Situatie vandaag	Scenario 1 eenrichtingsverkeer	Scenario 2 hybride	Scenario 3 stadsboulevard	Voorkeursscenario
Ruimtelijke kwaliteit	★	★★★★★	★★★★	★★	★★★★★
Verkeerssysteem	★★★★	★★★★★	★★★★★	★★★★★	★★★★★
Voetgangers	★★	★★★★★	★★★★★	★★★★★	★★★★★
Fietsers	★★	★★★★★	★★★★★	★★★★★	★★★★★
Gemotoriseerd verkeer	★★★★★	★★★★	★★★★★	★★★★★	★★★★★
Openbaar vervoer	★★	★★★★	★★★★	★★★★★	★★★★
Verkeersleefbaarheid	★★	★★★★★	★★★★	★★	★★★★★
Leefbaarheid	★★	★★★★★	★★★★	★★	★★★★★
Oversteekbaarheid	★★	★★★★	★★★★	★★	★★★★
Verkeersveiligheid	★	★★★★★	★★★★★	★★★★	★★★★★
Globale beoordeling	★★	★★★★★	★★★★★	★★★★	★★★★★



CIRCULATIE VOORKEURSSCENARIO

Op de kaart hieronder tonen we de grote lijnen van de verkeerscirculatie in het voorkeursscenario. Dat is het scenario dat we vanaf augustus 2022 zullen invoeren.

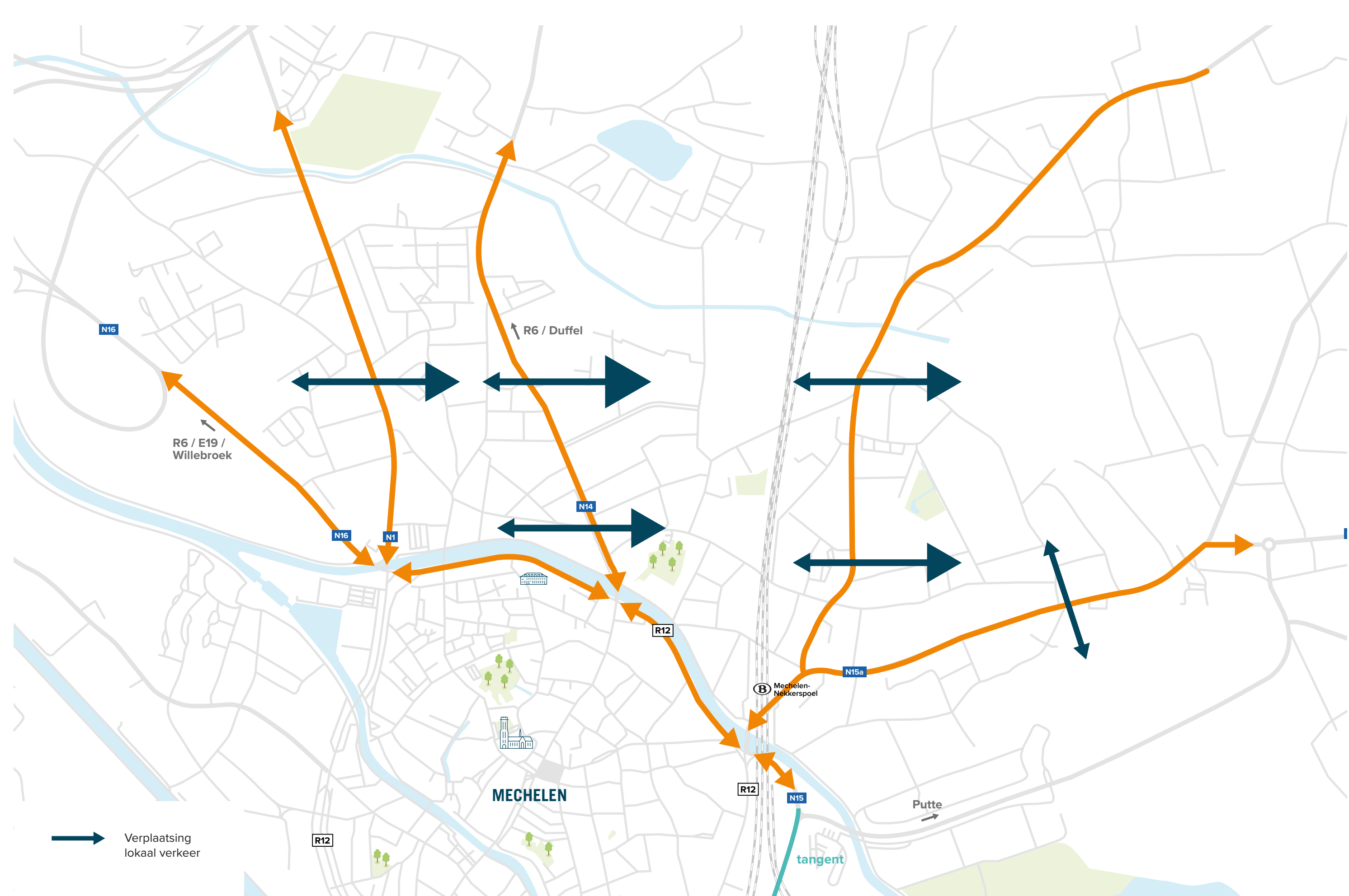
- 1 Er komt eenrichtingsverkeer in tegenwijzerzin op de buitenste rijstroken.
- 2 Lokaal verkeer kan van de Antwerpsepoort naar de Lierseseesteenweg rijden op één rijstrook. Zo houden we de wijken Nekkerspoel en Pennepoel bereikbaar.
- 3 Door rijrichtingen om te keren houden we de binnenstad bereikbaar en vermijden we sluipverkeer.
- 4 Vanuit de wijk Nekkerspoel kan je via de Nekkerspoelstraat vlot richting tangent.
- 5 Parking Bruul blijft bereikbaar vanuit de tangent en de Leuvenseesteenweg.
- 6 Wie van de Hombeekseesteenweg komt, bereikt de Hoogstraat vlot via een verkeerslus.



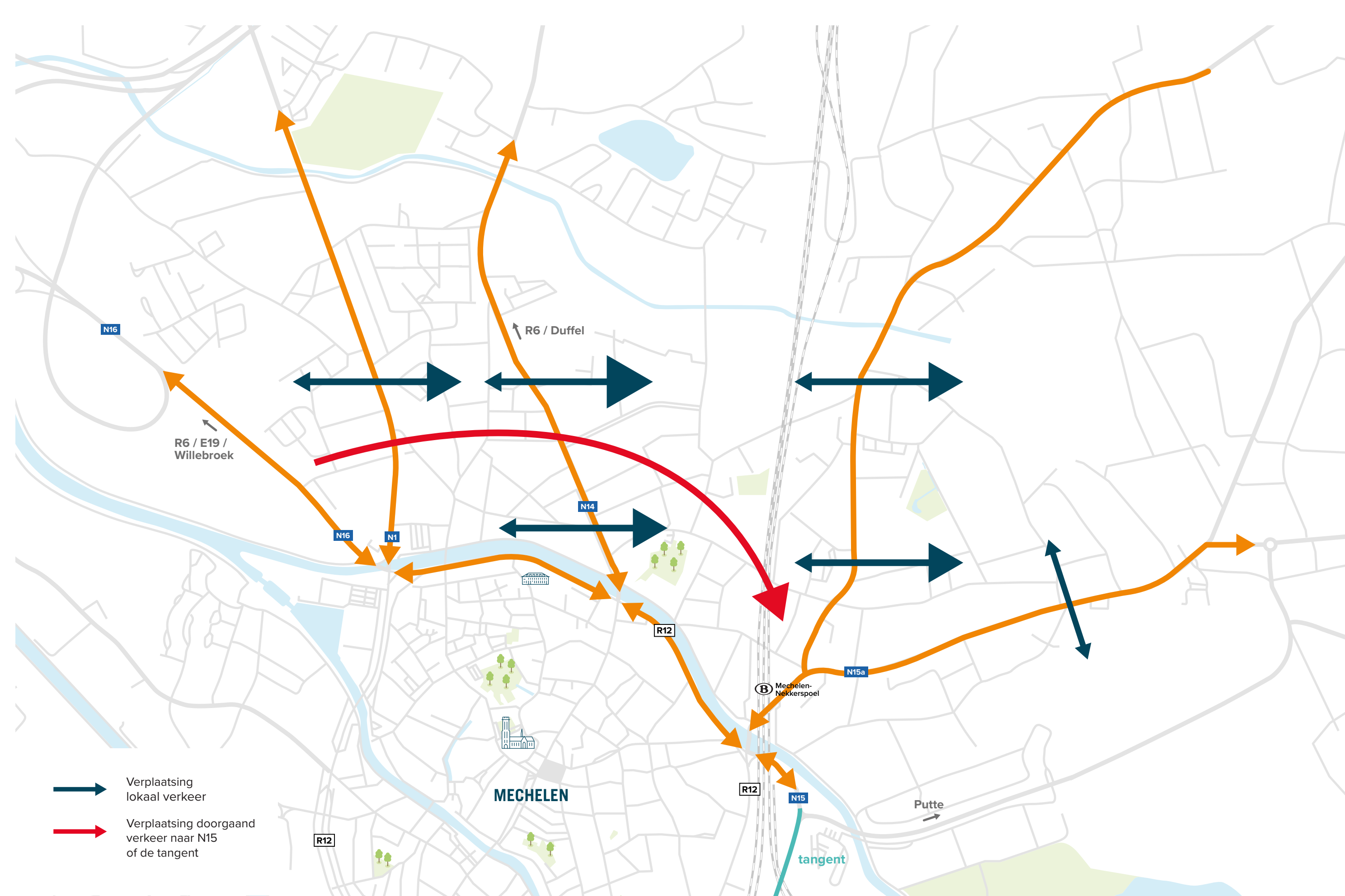
BIJKOMENDE MAATREGELLEN PENNEPOEL EN NEKKERSPOEL

De verkeersmodellen tonen aan dat bij de invoering van het eenrichtingsverkeer zowel plaatselijk als doorgaand verkeer een weg zoekt door de wijken Nekkerspoel en Pennepoel.

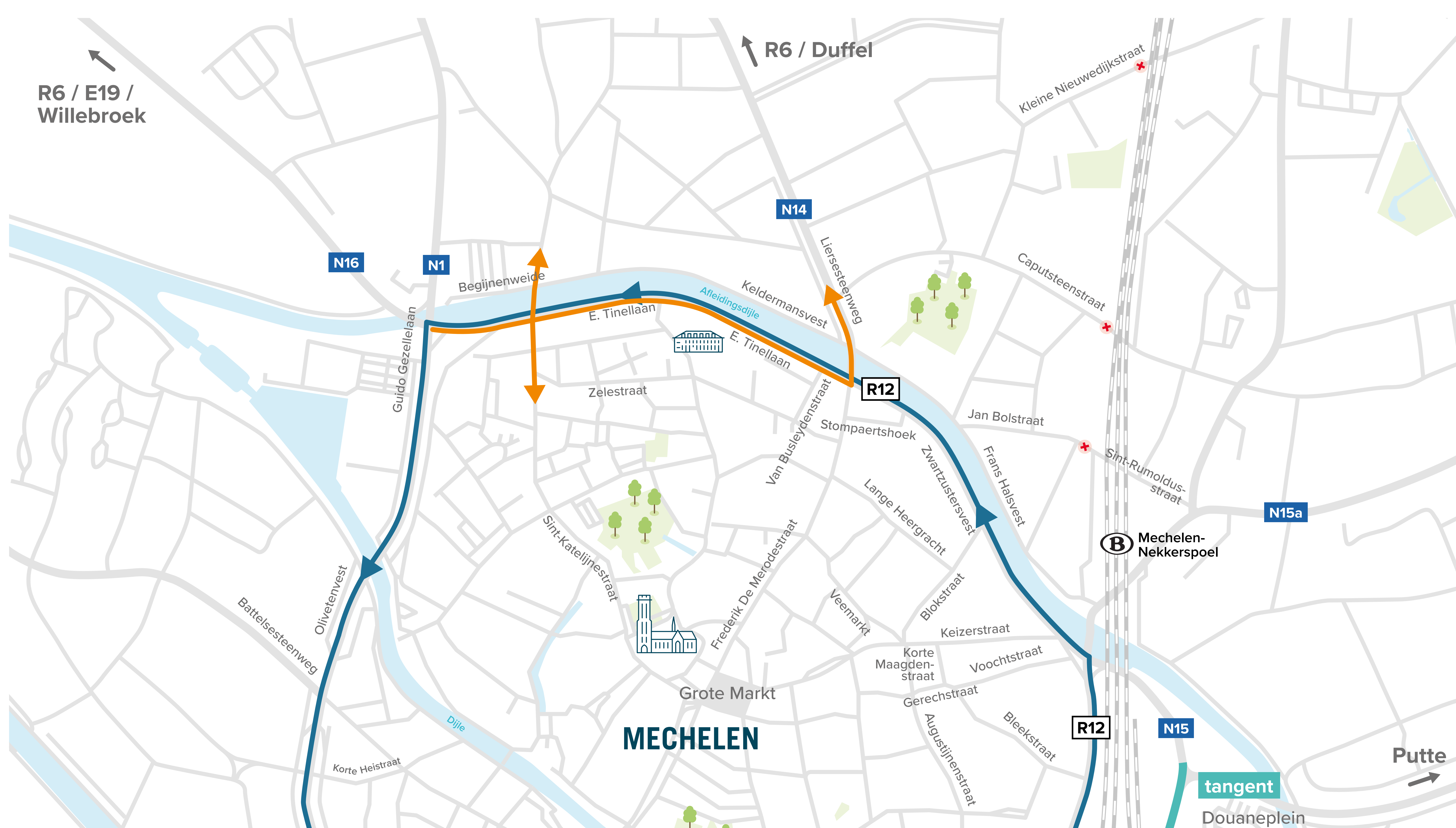
Lokaal verkeer verplaatst zich van west naar oost



Doorgaand verkeer verplaatst zich van de E19 door de wijken naar de N15 of de tangent.



Sluipverkeer in de woonwijken willen we vermijden. In de omgeving Pennepoel en Nekkerspoel kan het verkeer daarom ook over één rijstrook van de Antwerpsepoort naar de Liersesteenweg rijden. Daarnaast voeren we verkeersknips in, in de Sint-Rumoldusstraat, de Caputsteenstraat en de Kleine Nieuwedijkstraat.



HOE ZAL HET VERKEER VERLOPEN?

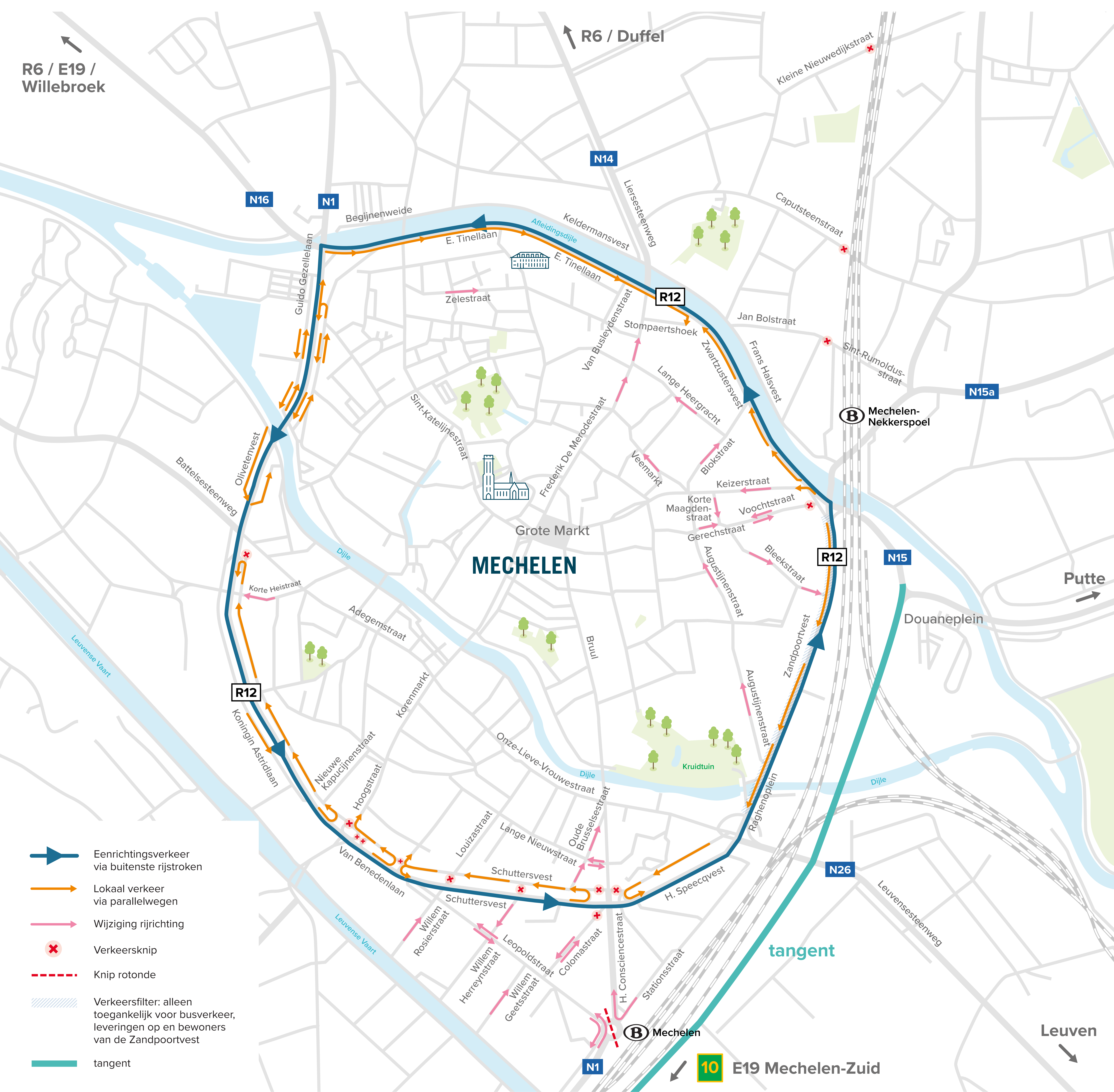
Op de kaart hieronder zie je hoe het verkeer na de invoering van het eenrichtingsverkeer zal verlopen.



Nieuwsgierig naar hoe jouw route eruitziet met eenrichtingsverkeer? Gebruik onze routeplanner: denieuwevesten.be/routeplanner



Na de invoering van het eenrichtingsverkeer monitoren we de situatie. Waar nodig sturen we de verkeerssituatie bij.



- Eenrichtingsverkeer via buitenste rijstroken
- Lokaal verkeer via parallelwegen
- Wijziging rijrichting
- Verkeersknip
- Knip rotonde
- Verkeersfilter: alleen toegankelijk voor busverkeer, leveringen op en bewoners van de Zandpoortvest
- tangent

WANNEER START DE HERINRICHTING?

voorjaar 2022

Opening
tangent

Vesten
volledig
vernieuwd

augustus - december

Invoering eenrichtingsverkeer
met tijdelijke maatregelen

Vernieuwen Ragheno tot Brusselpoort
Vernieuwen Antwerpsepoort

Vernieuwen
Zwartzustersvest,
Tinnellaan, Koningin
Astridlaan, Olivetenvest
en Zandpoortvest

2022

2023

2024

2025

2026

2027

2028

2029

Studie definitieve vernieuwing
overige segmenten

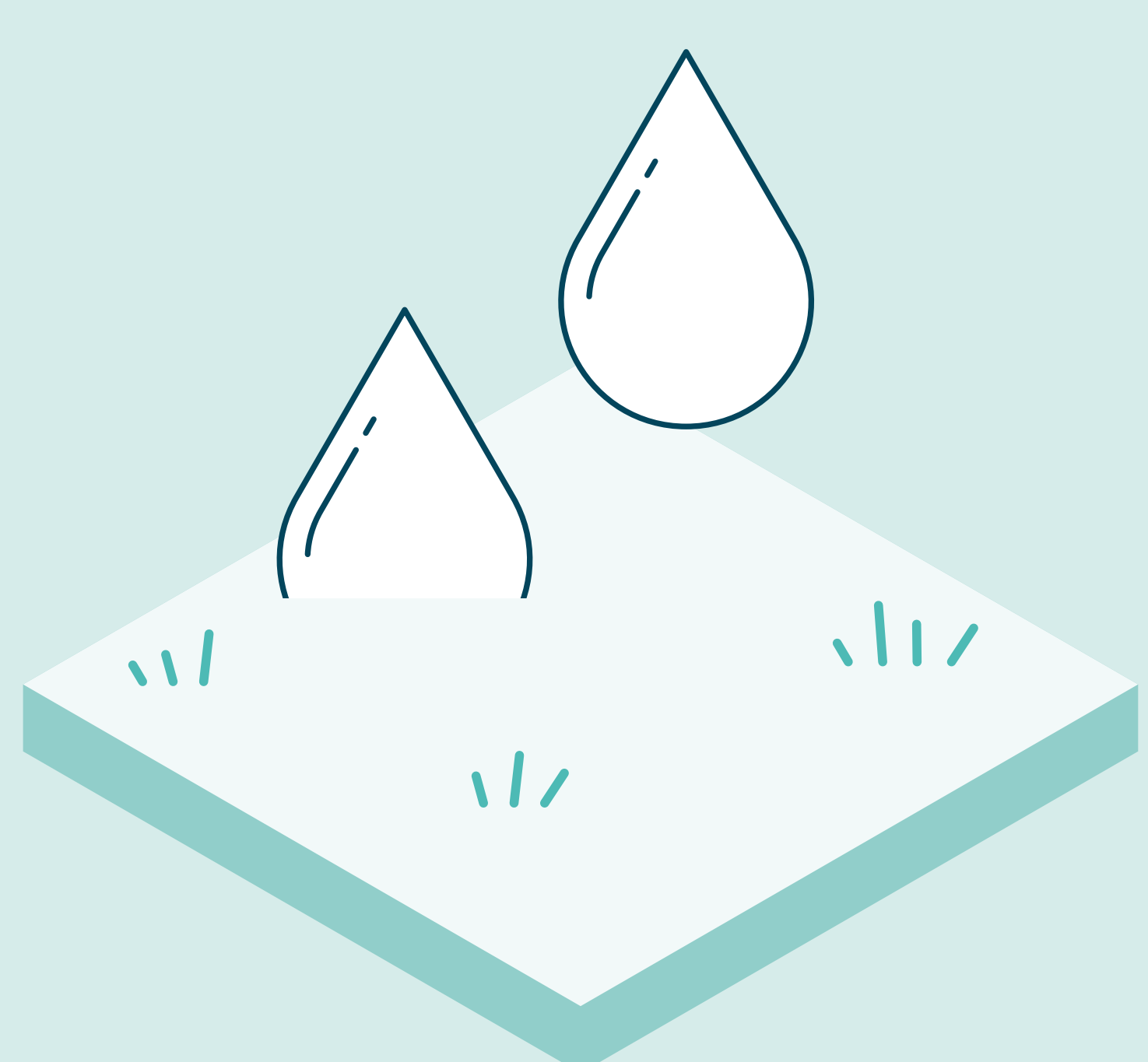
Studie definitieve vernieuwing

- Projectnota
- Project-Milieueffectrapport
- Definitief ontwerp Antwerpsepoort en Ragheno tot en met Brusselpoort
- Aanvraag omgevingsvergunning

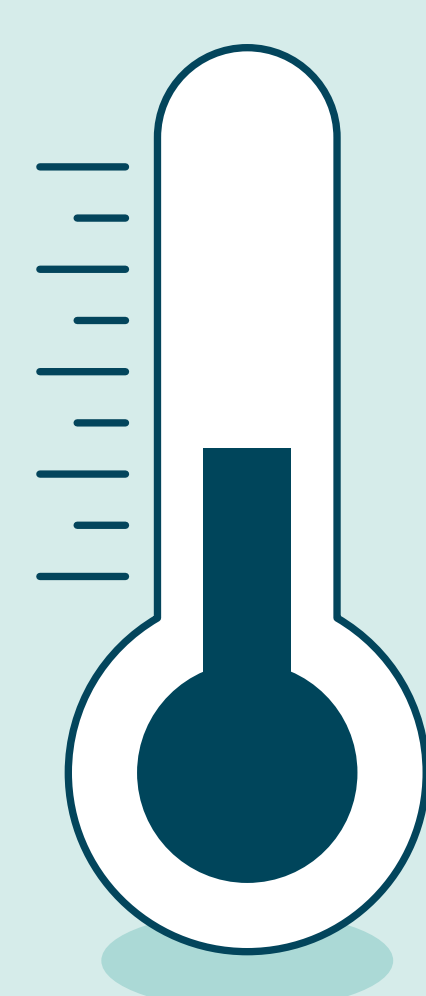
5 hectare groen erbij of
2 keer de oppervlakte van de Kruidtuin



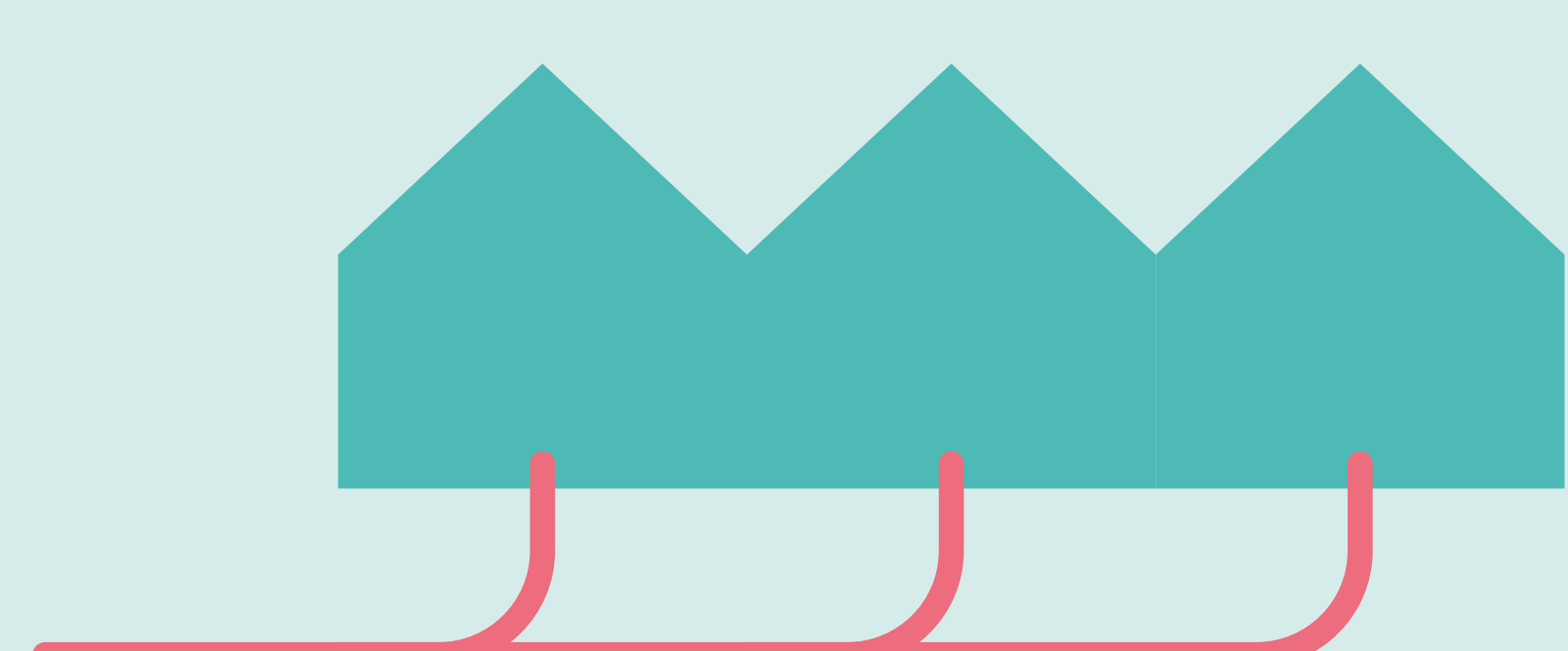
2000 nieuwe bomen



Meer ruimte
om regenwater
op te vangen



Verkoeling
tijdens hete
zomermaanden



Onderzoek naar
aanleg warmtenet



Plaats voor
ontmoeting



Aandacht voor
de geschiedenis
van Mechelen



Minder
geluidsoverlast



Gezondere
lucht

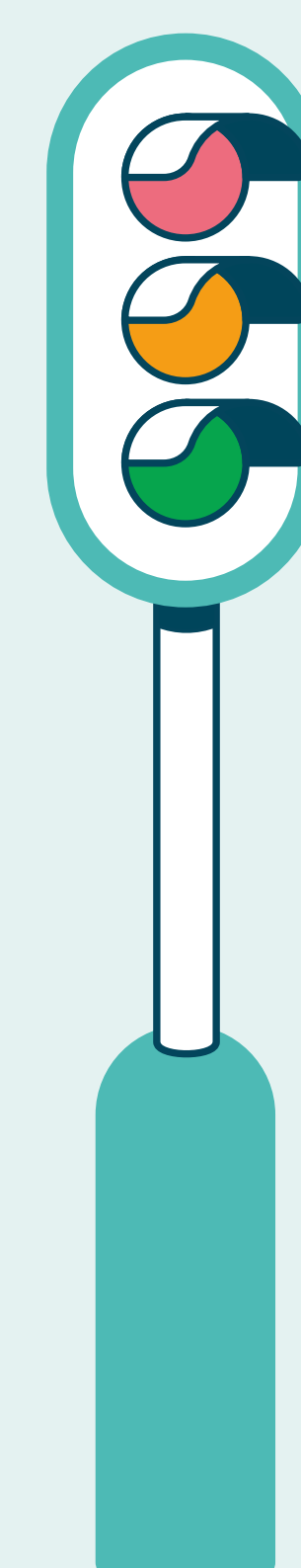


5 km dubbelrichtingsfietsring



22 vernieuwde
bushaltes

Vlotte
busverbindingen



15 veilige
conflictvrije
kruispunten



Veilig en comfortabel
wandelen langs en
naar de binnenstad



Nog aangenamer
wonen, werken, studeren
en ontspannen

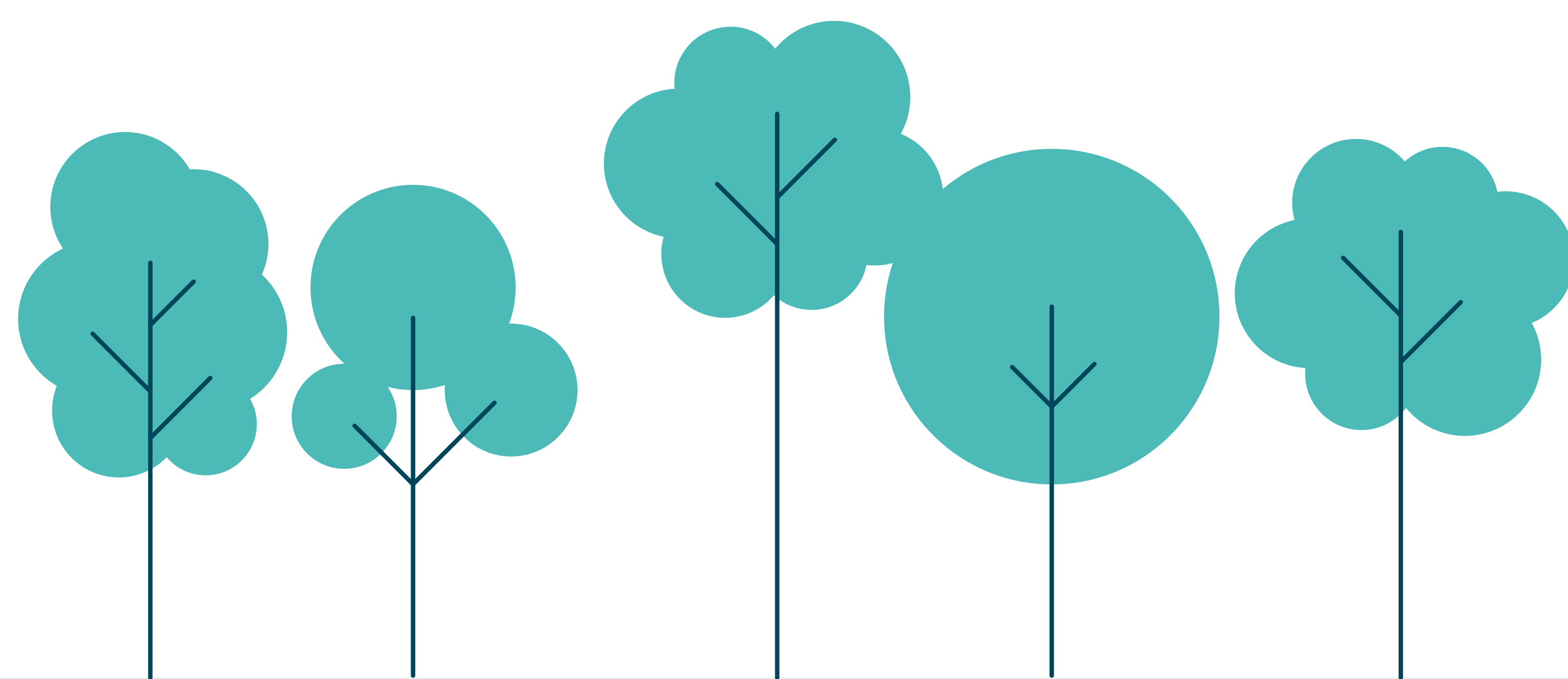


RUIMTELIJKE KWALITEIT

2000 nieuwe bomen

Samen met heel wat andere gemeenten ondertekende Stad Mechelen het Bomencharter. Daarin staat dat onze stad maar liefst 87 000 bomen wil planten. Eén boom voor elke Mechelaar dus. Het gaat over bomen geplant door de stad, bewoners, natuurbeheerders en andere overheden.

Heel wat van die bomen krijgen een plek op de Nieuwe Vesten. Daar willen we maar liefst 2000 nieuwe bomen aanplanten.



Die bomen zijn erg belangrijk want:

- 1 Ze geven onze stad verkoeling.
- 2 Ze zuiveren de lucht.
- 3 Ze zorgen voor biodiversiteit.
- 4 Ze helpen wateroverlast te voorkomen door water vast te houden.
- 5 Ze maken gelukkig, want groen in de buurt werkt stressverlagend.

Moeten er bomen verdwijnen voor de vernieuwing van de vesten?

De bestaande bomen blijven zoveel mogelijk behouden. Voor we de vesten definitief vernieuwen, voeren we een bomenstudie uit. Daarin onderzoeken we bijvoorbeeld of de bomen nog gezond zijn en of we ze kunnen verplaatsen. Bovendien willen we de vesten groener maken. Om dat te doen, zullen we heel wat nieuwe bomen aanplanten.

RUIMTELIJKE KWALITEIT

5 hectare ontharding

Op de Nieuwe Vesten ontharden we twee keer de oppervlakte van de Kruidtuin. Dat betekent dat we letterlijk de baan of het asfalt openbreken. Die ontharding is noodzakelijk om onze stad te beschermen tegen hitte, droogte en wateroverlast.

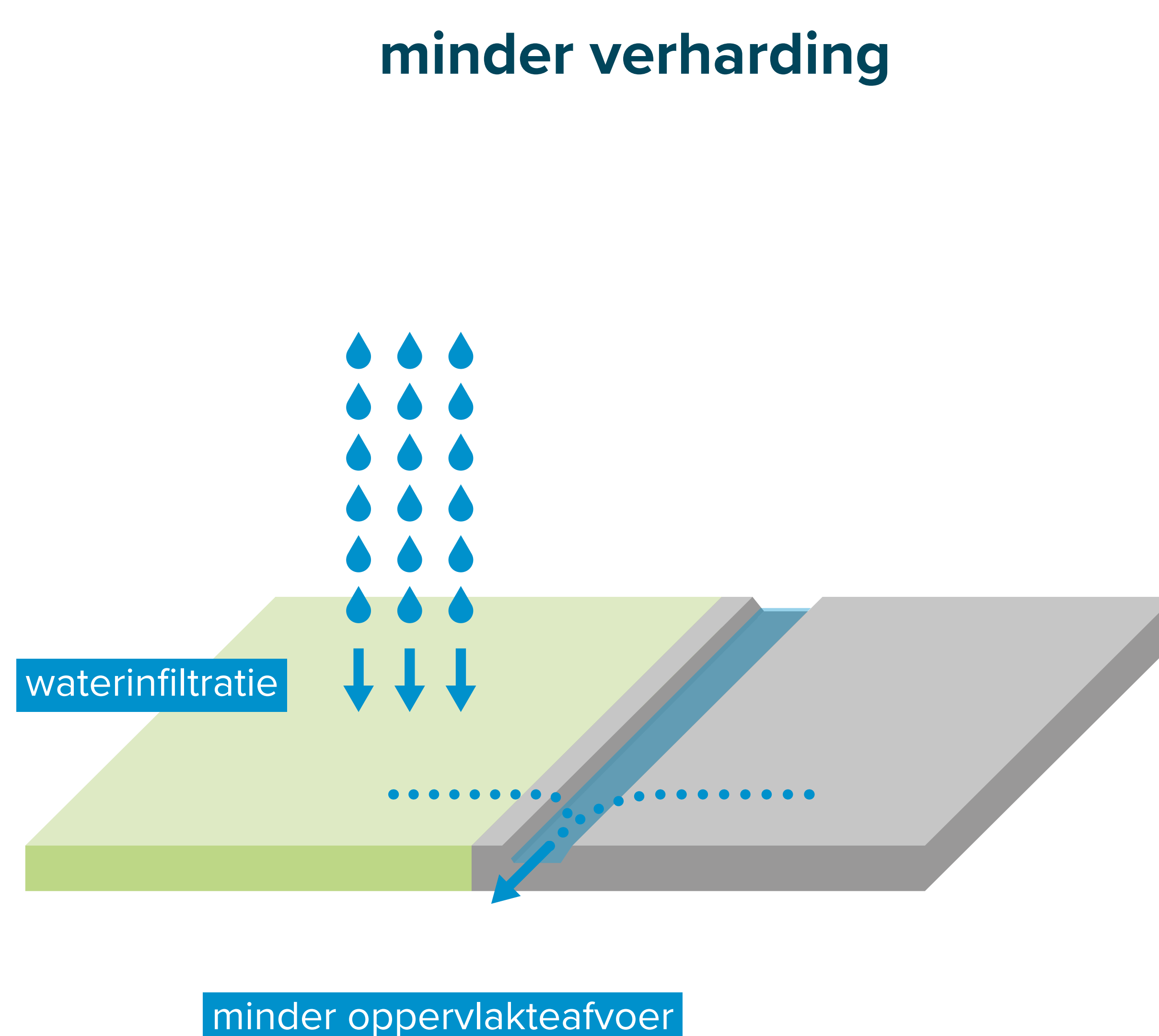
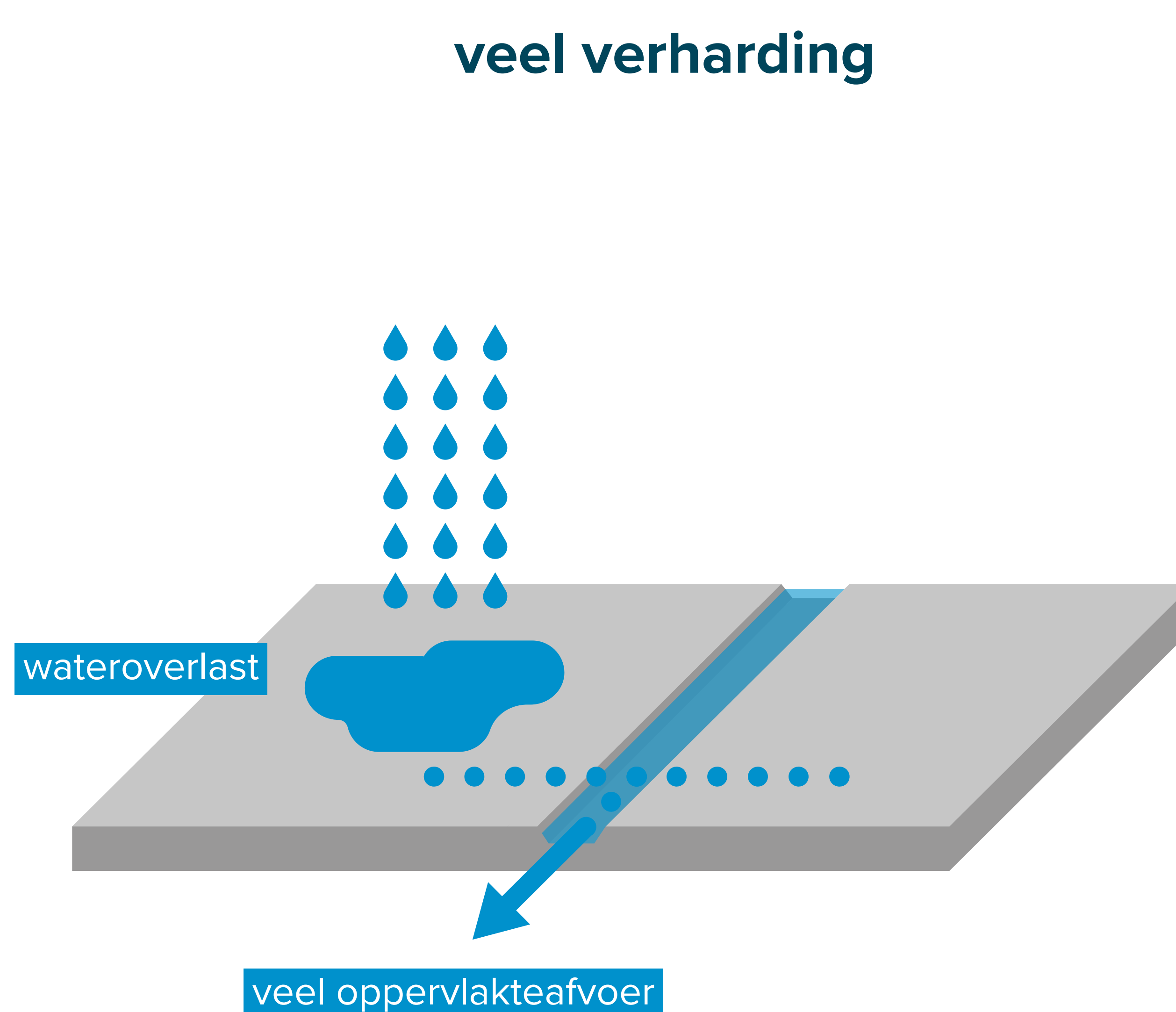
Ontharding: afkoeling bij hitte

Een grasveld is koeler dan een asfaltvlakte. Bovendien zorgen bomen in zo'n grasveld voor schaduw en dus ook voor verkoeling. Een asfaltvlakte warmt veel sneller op. Daardoor is het op een hete zomerdag vaak warmer in een stad.



Water opvangen

Een verharde bodem kan geen water opvangen. Dat betekent dat er bij regenweer veel water verloren gaat. Water dat nodig is om bijvoorbeeld onze drinkwatervoorraad op peil te houden. Daarnaast loop je het risico op overstromingen omdat er bij hevige waterval te weinig plaats is om de vele regen op te vangen.



RUIMTELIJKE KWALITEIT

Aandacht voor de Mechelse geschiedenis

Mechelen heeft een rijke geschiedenis. Die vind je ook terug op en in de buurt van de vesten. Denk maar aan de Dossinkazerne of de Brusselpoort als

enige overgebleven stadspoort. Die belangrijke plekken komen nu niet tot hun recht. De Brusselpoort als centrum van een drukke rotonde is daarvan het beste voorbeeld. Met de Nieuwe Vesten geven we die monumenten de plek die ze verdienen.



RUIMTELIJKE KWALITEIT

Met de Nieuwe Vesten geven we ruimte aan de Mechelaar. Niet alleen het verkeer krijgt er een plek. We maken ook plaats voor ontmoeting, spel, sport en meer groen.

ONTMOETING



SPEL



SPORT



MEER GROEN

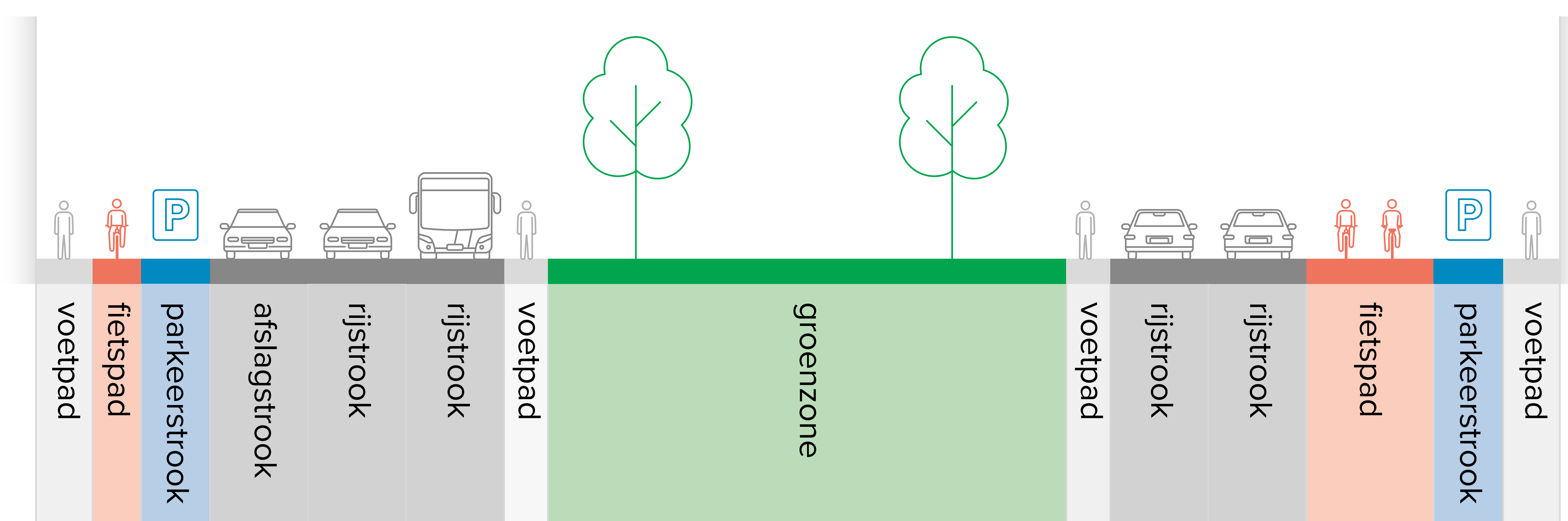


VERKEERSVEILIGHEID

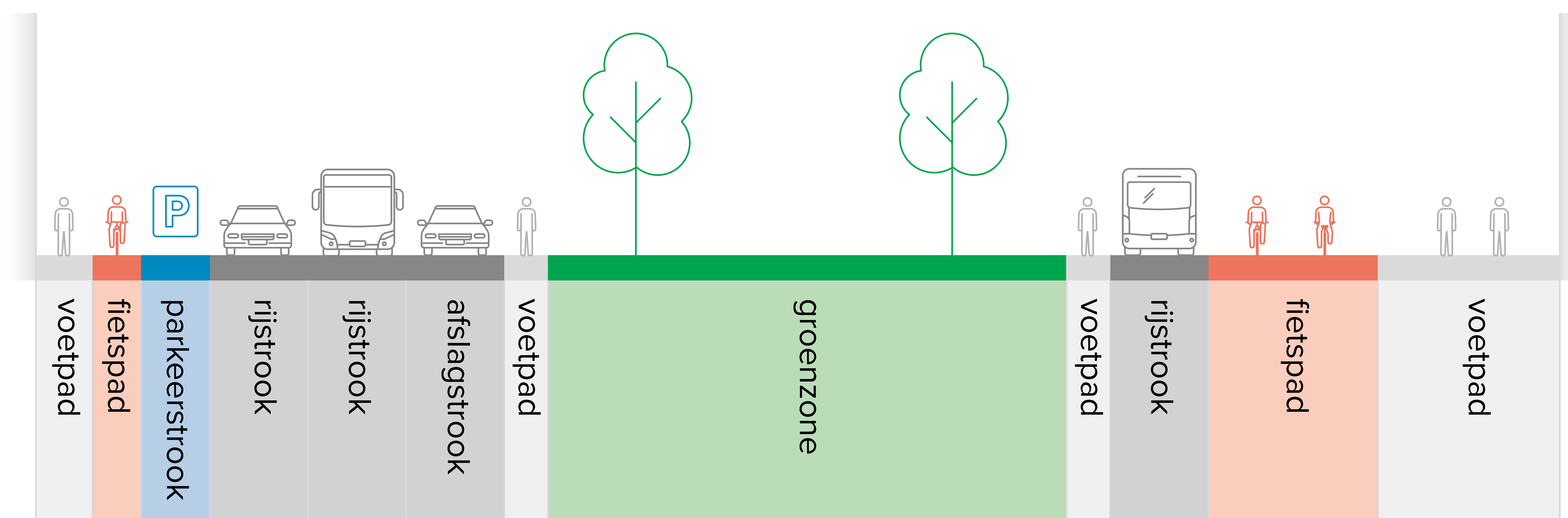
Veilig oversteken

Door het aantal rijstroken te verminderen, maken we de verkeerssituatie eenvoudiger en overzichtelijker. Fietsers en voetgangers steken de vesten zo veel veiliger over. Denk bijvoorbeeld aan het kruispunt van het Kardinaal Mercierplein en de Hendrik Consciencestraat waar je als fietser of voetganger nu nog zes rijstroken moet oversteken. In de toekomst zal je daar aan de binnenkant van de vesten alleen nog de busbaan moeten dwarsen.

Kruispunt Kardinaal Mercierplein en Hendrik Consciencestraat - Situatie vandaag



Kruispunt Kardinaal Mercierplein en Hendrik Consciencestraat - Situatie eenrichtingsverkeer bij tijdelijke vernieuwing

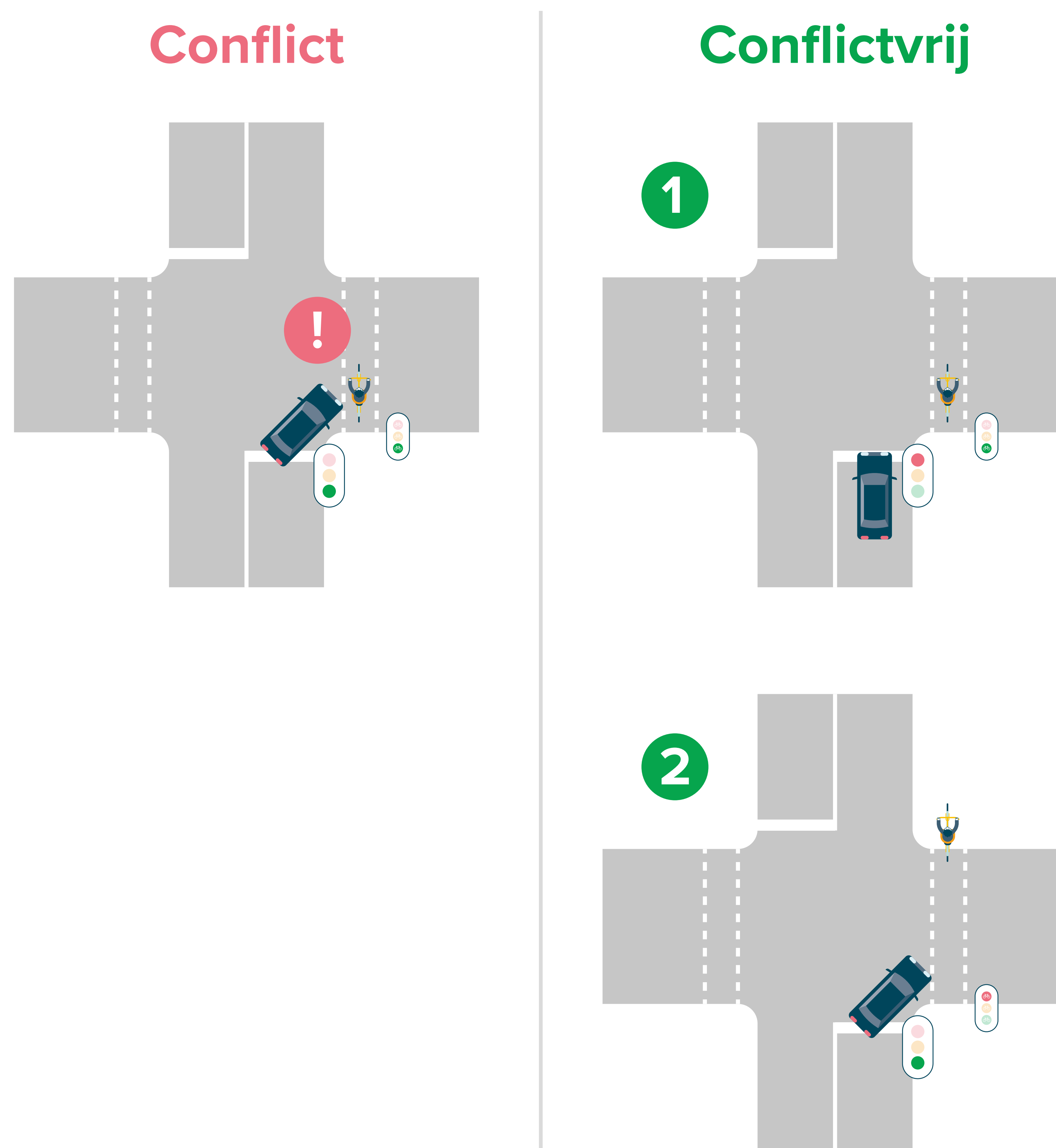


Bovendien zorgt het nieuwe dubbelrichtingsfietspad aan de binnenkant van de vesten ervoor dat je die vesten volledig kan rondfietsen. Door de voorrangsregeling hoef je als fietser niet te stoppen op de kruispunten.

VERKEERSVEILIGHEID

Conflictvrije kruispunten

Op conflictvrije kruispunten zijn de verkeerslichten zo geregeld dat elke richting apart groen en rood krijgt. Zo krijg je nooit een situatie waarbij vrachtwagens of auto's rechts of links afslaan terwijl fietsers of voetgangers oversteken.



Dynamische of 'slimme' verkeerslichten

Met slimme verkeerslichten vermijden we dat weggebruikers lang moeten wachten voor een rood licht als er weinig verkeer is. We doen dit bijvoorbeeld door detectielussen in het wegdek aan te leggen of drukknoppen te installeren. De detectie zorgt ervoor dat het licht ofwel langer of korter op groen blijft staan.

Komt er een 'groene golf'?

Er komt geen 'groene golf' of een systeem waarbij autoverkeer dat aan een regelmatige snelheid rijdt altijd groen licht krijgt. Zo'n groene golf kan je niet combineren met dynamische verkeerslichten. Want dan verliezen die hun nut op de oversteekplaatsen en de wegen die dwarsen met de vesten.

VERKEERSLEEFBAARHEID

Minder geluidsoverlast en gezondere lucht

Voor we de vesten definitief vernieuwen, maken we een project-Milieueffectrapport. Daarin wordt onderzocht welk effect de Nieuwe Vesten op het milieu heeft. In dat rapport worden ook de geluidsoverlast en luchtkwaliteit bestudeerd. De verwachting is dat die erop vooruit zullen gaan door de afname van het verkeer op de vesten.



Door het eenrichtingsverkeer moet ik meer kilometers rijden met de wagen. Dat is toch niet goed voor het milieu?

Sommige trajecten worden inderdaad langer. Toch zal niet iedere verplaatsing zich vertalen in een autoverplaatsing tussen dezelfde punten. Een aantal mensen zal de af te leggen trajecten anders plannen. En mensen zullen kiezen voor andere vervoersmiddelen. Fietsen langs de vesten wordt bijvoorbeeld veel veiliger en comfortabeler. Doorgaand verkeer kan gebruikmaken van de R6 en vanaf dit voorjaar ook van de tangent.

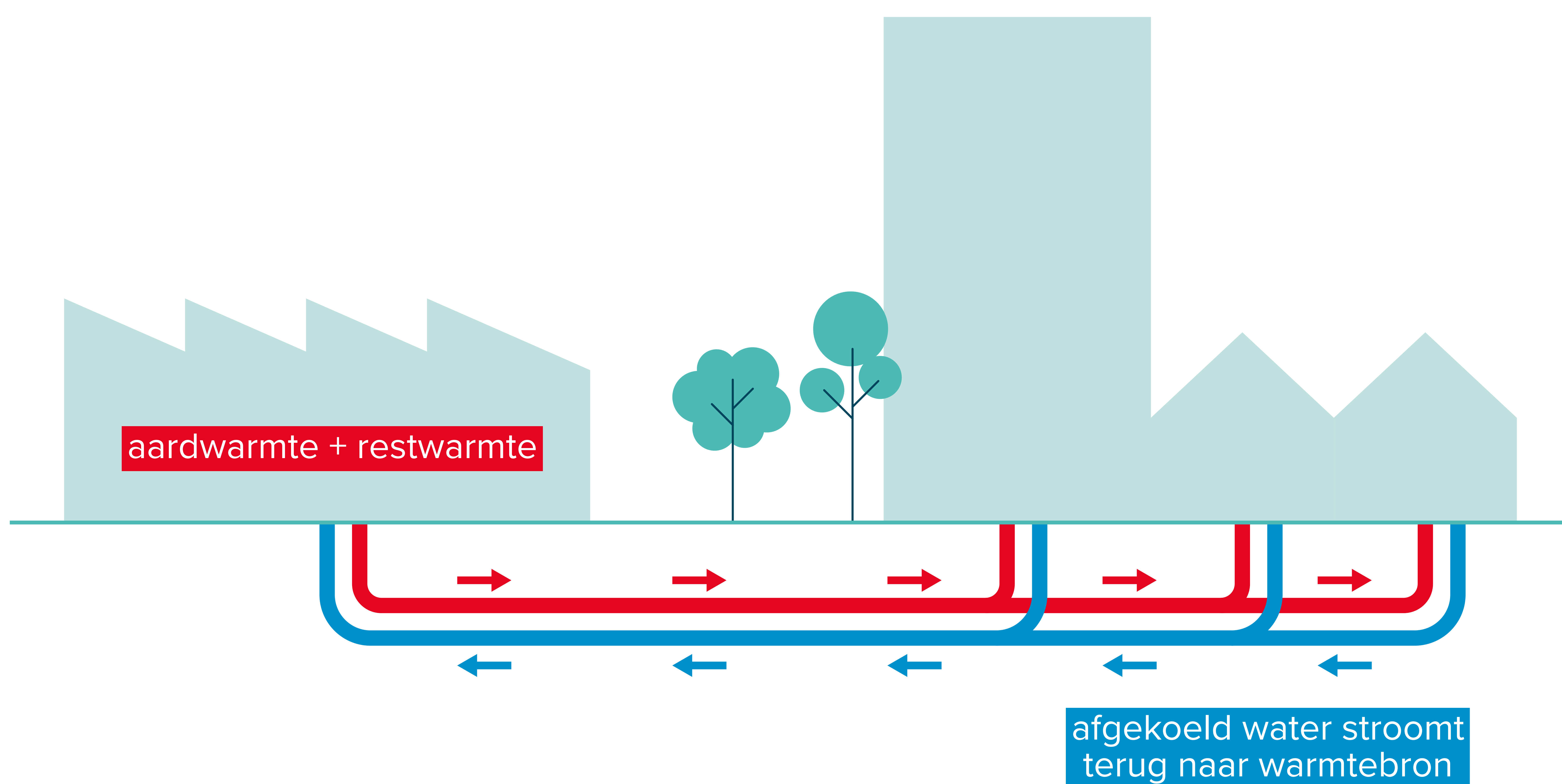
Daardoor verwachten we dat het aantal extra kilometers rond de vesten beperkt blijft. De verkeersmodellen tonen dat ook aan.

RUIMTELIJKE KWALITEIT

Komt er een warmtenet op de vesten?

De vernieuwing van de vesten biedt ons de kans om te onderzoeken of er op de vesten een warmtenet kan komen. Met een warmtenet verwarm en verkoel je (appartementen-)gebouwen of zelfs volledige wijken op een duurzame manier.

Want met zo'n net gebruik je aardwarmte of restwarmte uit industrie. Zo hoef je niet langer gebruik te maken van bijvoorbeeld gas of stookolie. Want die brandstoffen zijn eindig en daardoor ook duur en minder goed voor het klimaat. Het onderzoek rond de aanleg van een warmtenet verloopt via het project Klimaatwijken.



VERKEERSSYSTEEM

De vesten zijn nu vooral gericht op het gemotoriseerd verkeer. Met de Nieuwe Vesten geven we fietsers, voetgangers en openbaar vervoer een volwaardige en veilige plek.

5 km dubbelrichtingsfietspaden

Je zal als fietser ongehinderd de volledige vesten kunnen rondfietsen. En dat in beide richtingen langs de binnenkant van de vesten. Aan de buitenkant behouden we het enkelrichtingsfietspad. Het fietspad langs de Dijle verdwijnt. Daar kies je voor het dubbelrichtingsfietspad aan de binnenkant van de vesten of de fietsstraat in de Keldermansvest en de Frans Halsvest.



Veilig en comfortabel wandelen

Er komen overal wandel- en voetpaden. Daarbij houden we ook rekening met wie minder goed te been is. Wandelen wordt dankzij het extra groen langs de vesten ook heel wat aangener.

22 vernieuwde bushaltes

De bushaltes langs de vesten krijgen een verhoogd perron en aangename bushokjes. Alle reizigers, ook rolstoelgebruikers, verplaatsen zich daardoor comfortabel met de bus.

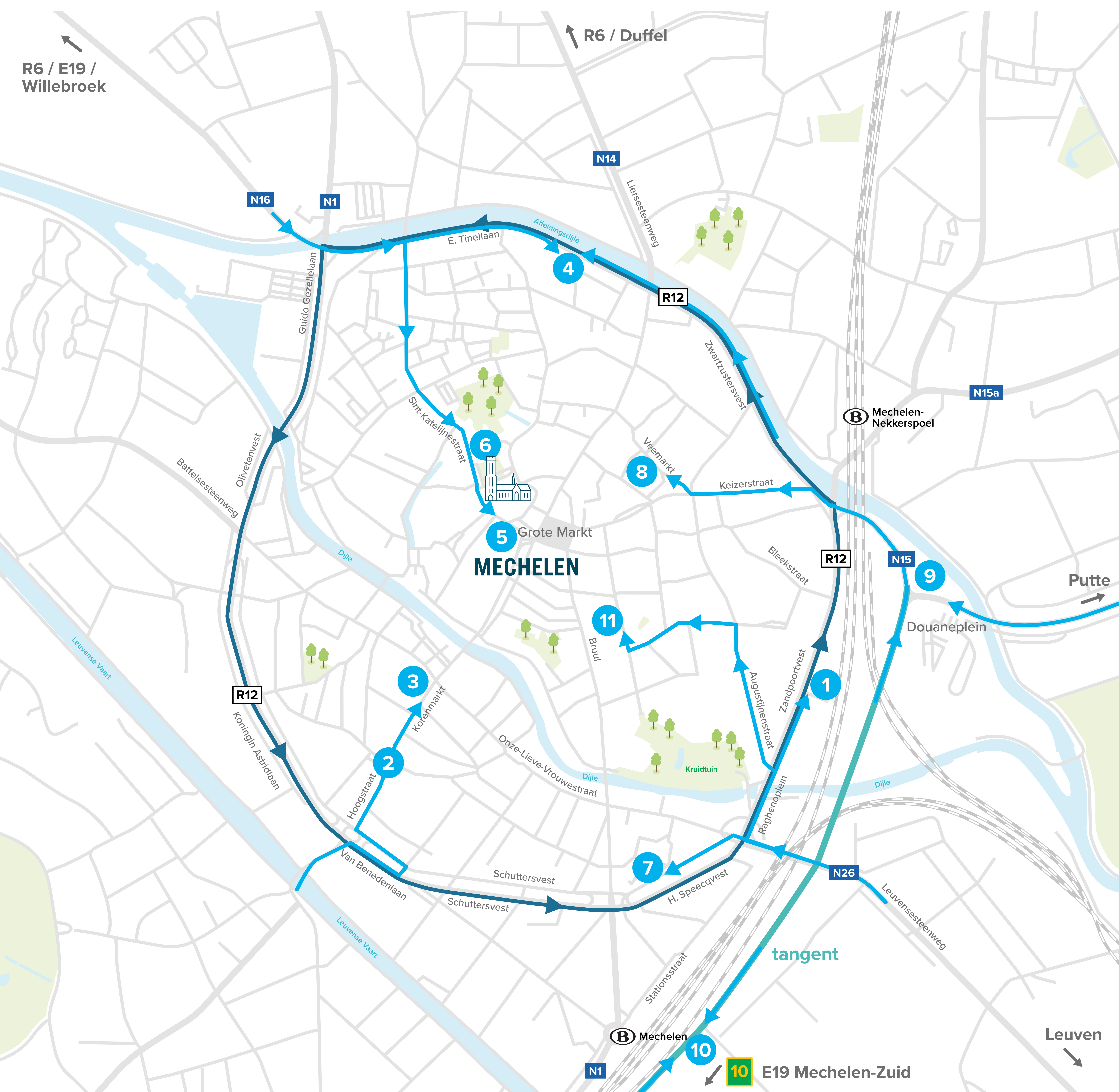
Referentiebeeld halte verhoogd perron – H. Speecqvest



HOE ZIT HET MET PARKEREN?

De parkings in onze stad blijven natuurlijk allemaal bereikbaar. Ook de parkeerplaatsen langs de vesten behouden we. Alleen moet er op een aantal plekken een parkeerplaats wijken voor bijvoorbeeld de aanleg van het dubbelrichtingsfietspad. Ook bij de definitieve vernieuwing van de vesten verdwijnen alleen parkeerplaatsen als we in de buurt voldoende alternatieven kunnen aanbieden.

- 1 Zandpoortvest
- 2 Hoogstraat
- 3 Lamot
- 4 Tinellaan
- 5 Grote Markt
- 6 Kathedraal
- 7 Bruul
- 8 Veemarkt
- 9 Douaneplein
- 10 Station
- 11 Inno





IEDEREEN BAANBREKER!

Baanbrekende plannen realiseer je nooit alleen.
Daar hebben we heel wat Baanbrekers voor nodig!

Denk mee

Iedereen die in Mechelen woont, werkt of studeert kan feedback geven op de plannen voor de vernieuwing van de vesten. Op belangrijke momenten in het project polsen we naar jouw mening met bijvoorbeeld een bevraging. De vernieuwing van de vesten van dichterbij volgen? Doe mee aan onze gesprekstafels. Interesse? Meld je aan op deze infomarkt!

Doe mee

Op een aantal plekken maken we vanaf augustus al ruimte vrij voor meer groen, sport, spel, ontspanning en ontmoeting. Dat biedt kansen voor buurtbewoners, organisaties en verenigingen die zelf in hun buurt aan de slag willen.

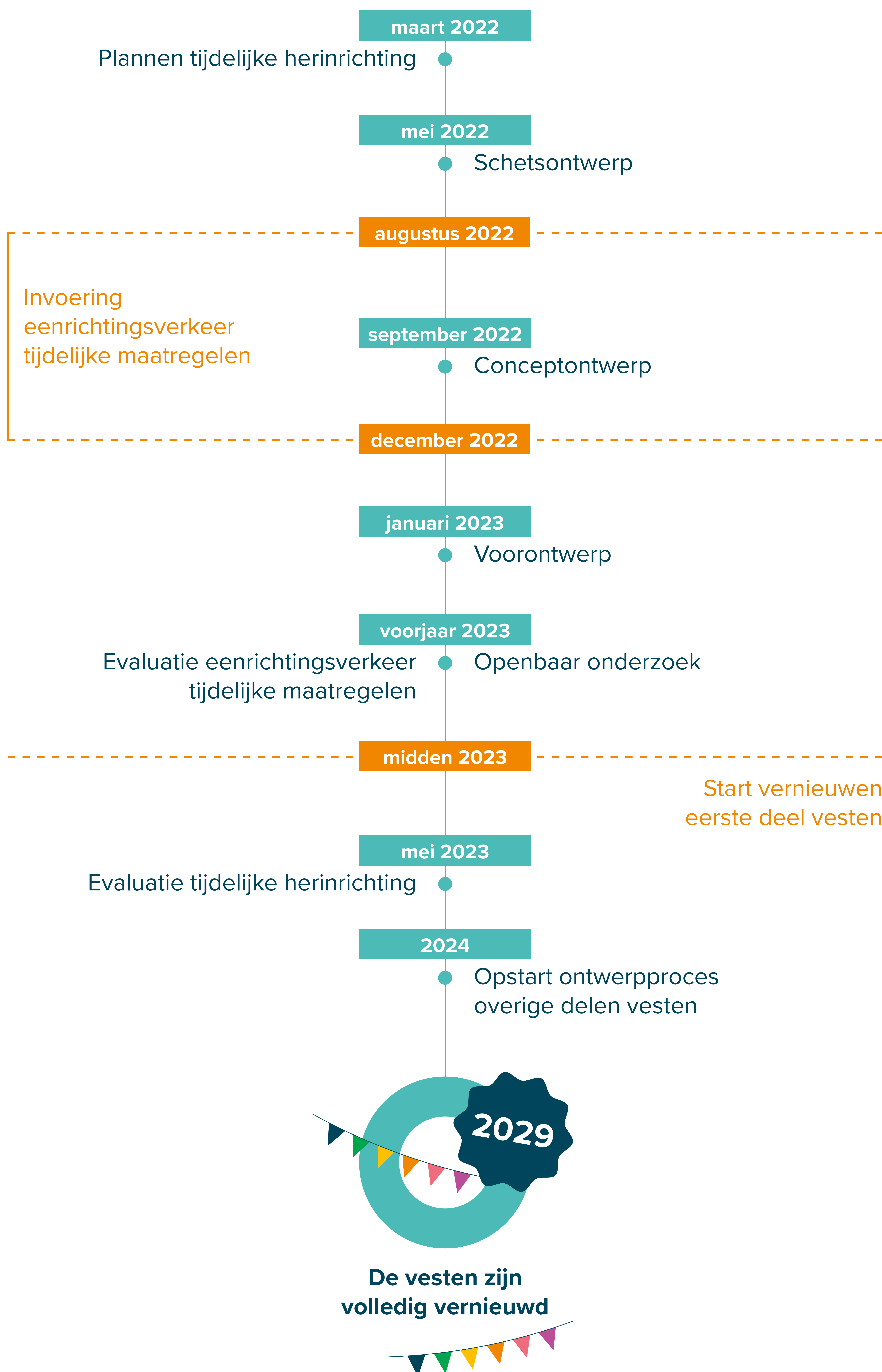
In het voorjaar van 2023 komen we naar de buurten. We maken een eerste evaluatie van de tijdelijke vernieuwing. En we bekijken samen of en welke ideeën er zijn voor de tijdelijke invulling.

Begeleidings- en reflectiegroep

In Mechelen zijn heel wat organisaties, verenigingen, adviesraden, buurtcomités en actiegroepen actief. We verzamelen een aantal van hun vertegenwoordigers in een begeleidings- en reflectiegroep. Die groep geeft inhoudelijk advies over de plannen en helpt ons zoveel mogelijk Mechelaars te bereiken en betrekken. Een onafhankelijke voorzitter begeleidt de overlegmomenten.

WANNEER BETREKKEN WE JOU?

Jouw mening geven over de vesten?
Dat kan op belangrijke momenten in het ontwerpproces.
Hieronder zie je wanneer we jouw feedback zullen vragen.
Schrijf je in op onze nieuwsbrief om niets te missen.





MEER INFO

Op de hoogte blijven?

Op **denieuwevesten.be** lees je meer informatie over het project.

Altijd op de hoogte blijven?
Abonneer je dan op onze nieuwsbrief via **denieuwevesten.be/nieuwsbrief**.



Scan deze QR-code om je meteen te abonneren.

Of schrijf je in via de computer op deze infomarkt!

Infopunt

Heb je de komende jaren vragen over het project, de werken of de manier waarop je zelf kan meedenken over of meewerken aan de Nieuwe Vesten? Contacteer dan ons infopunt.

Het infopunt is bereikbaar op werkdagen tussen 9u en 17u.

 www.denieuwevesten.be/vragen
 0472 27 28 34

HEB JE NOG VRAGEN?

Neem een briefje. Noteer je vraag en e-mailadres of telefoonnummer.
Geef je vraag af bij het onthaal. Wij bezorgen je binnenkort een antwoord.